



ONKOLOŠKI INŠTITUT  
INSTITUTE OF ONCOLOGY  
LJUBLJANA

VODNIK ZA  
**SAMOINJICIRANJE**  
**ZDRAVILA V NAPOLNJENI**  
**INJEKCIJSKI BRIZGI**  
**Z UČINKOVINO**  
**PEGFILGRASTIM**



Avtor: Jasmina Potočnik Alič

### **Vodnik za samoinjiciranje zdravila v napolnjeni injekcijski brizgi z učinkovino pegfilgrastim**

Strokovni pregled: Janja Ocvirk

Izdajatelj in založnik: Onkološki inštitut Ljubljana

Lektoriranje: Barbara Kus

Oblikovanje: Zenzo

Tisk: Tiskarna Petrič

Naklada: 1000 izvodov

Leto izida: 2020

Izdajo omogočila: Lek farmacevtska družba d.d.

INT/2020/1

## **KAJ JE ZDRAVILO Z UČINKOVINO PEGFILGRASTIM IN ZAKAJ SE UPORABLJA?**

Vaš zdravnik vam je predpisal zdravilo za spodbujanje vašega kostnega mozga (del kosti, ki izdeluje krvničke) k izdelavi več belih krvničk, ki pomagajo vašemu telesu v boju proti okužbam.

Vaše zdravilo vsebuje granulocitne kolonije stimulirajoči faktor ali G-CSF, imenovan pegfilgrastim. G-CSF je beljakovina, ki jo telo naravno proizvaja za spodbujanje kostnega mozga k večjemu nastajanju belih krvničk.

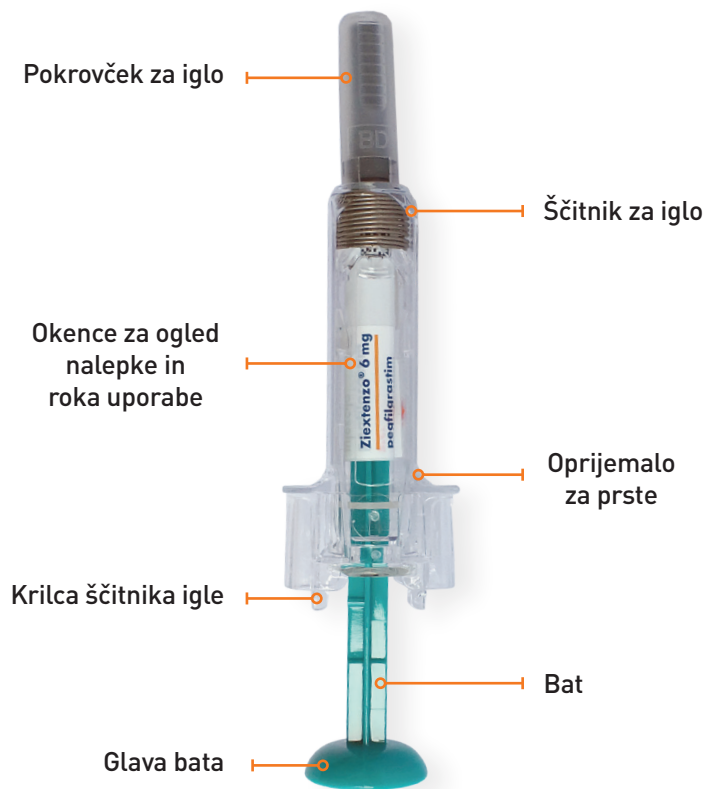
Bele krvničke so pomembne, ker sodelujejo v boju proti okužbam. Občutljive so za učinke kemoterapije, ki lahko povzroči zmanjšanje števila teh celic v vašem telesu. Če se raven belih krvničk preveč zniža, jih v telesu ne ostane dovolj, da bi se lahko borile proti bakterijam, in nevarnost za pojav okužb se ob tem poveča.

Pegfilgrastim se uporablja za skrajšanje trajanja nevtropenije (zmanjšanje števila belih krvničk) in zmanjševanje pojavljanja febrilne nevtropenije (zmanjšano število belih krvničk z zvišano telesno temperaturo), ki ju lahko povzroča uporaba citotoksične kemoterapije (zdravila, ki uničujejo hitro rastoče celice).



## ZDRAVILO V NAPOLNJENI INJEKCIJSKI BRIZGI Z UČINKOVINO PEGFILGRASTIM

### VAŠA INJEKCIJSKA BRIZGA ZDRAVILA S ŠČITNIKOM IGLE



## INJICIRANJE Z NAPOLNJENO INJEKCIJSKO BRIZGO Z UČINKOVINO PEGFILGRASTIM

Pomembno je, da si zdravila ne poskušate injicirati sami, razen če so vas za to usposobili zdravnik, medicinska sestra ali farmacevt.

Preden si boste injicirali zdravilo, prosimo, preberite ta navodila in navodila za uporabo, ki ste jih prejeli skupaj z zdravilom. Pomagala vam bodo, da si boste zdravilo pravilno injicirali z uporabo napolnjene injekcijske brizge.

### POMEMBNO JE, DA:

- **ne odpirate** škatle, dokler niste pripravljene za uporabo napolnjene brizge;
- napolnjene brizge **ne uporabite**, če je pečat pretisnega omota poškodovan, saj mogoče ni varna za uporabo;
- napolnjene brizge nikoli **ne pustite** brez nadzora na kraju, kjer bi lahko prišla v roke drugih (napolnjeno injekcijsko brizgo shranjujte nedosegljivo otrokom);
- **ne stresajte** napolnjene injekcijske brizge;
- ste pazljivi, da se pred uporabo **ne dotaknete** krilc ščitnika igle. Če se jih dotaknete, se lahko ščitnik igle aktivira prezgodaj;
- **ne odstranite** pokrovčka za iglo, dokler niste tik pred injiciranjem;
- uporabljeno brizgo takoj po uporabi zavržete v vsebnik za ostre predmete. Uporabljene brizge ni mogoče ponovno uporabiti.

## KAJ POTREBUJETE?



neuporabljen napolnjeno injekcijsko brizgo zdravila



alkoholni zloženeč



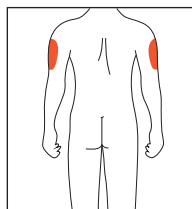
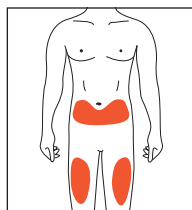
košček vate



vsebnik za  
ostre predmete

## IZBIRA MESTA INJICIRANJA

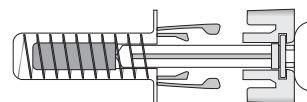
- Priporočeno mesto je na sprednji strani stegen. Izberete lahko tudi spodnji del trebuha, vendar ne predela 5 centimetrov okrog popka.
- Pri vsakem injiciranju zamenjajte mesto injiciranja.
- Ne injicirajte v predele, kjer je koža občutljiva, podpluta, pordela ali trda. Izogibajte se predelom z brazgotinami ali strijami.
- Če vam da injekcijo negovalec, lahko izberete tudi zunanji del nadlakti.



## PRIPRAVA INJEKCIJSKE BRIZGE

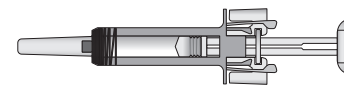
1. Vzemite pretisni omot, ki vsebuje injekcijsko brizgo, iz hladilnika in ga pustite zaprtega na delovni površini približno 15 do 30 minut, da se ogreje na sobno temperaturo.
2. Ko ste napolnjeno brizgo pripravljeno uporabiti, odprite pretisni omot ter si nato z milom in vodo temeljito umijte roke.
3. Mesto injiciranja očistite z alkoholnim zložencem.
4. Napolnjeno injekcijsko brizgo vzemite iz pretisnega omota. Prepričajte se, da je prozorni plastični ščitnik igle nad telesom steklene injekcijske brizge.  
*Opomba: Če pokrovček igle pokriva prozoren ščitnik igle, je bila brizga že aktivirana. Ne uporabite te brizge, ampak vzemite novo.*
5. Preglejte napolnjeno brizgo. Tekočina mora biti bistra. Njena barva lahko variira od brezbarvne do rahlo rumenkaste. V tekočini lahko vidite majhen mehurček zraka. To je normalno. Napolnjene brizge **ne uporabite**, če opazite katerekoli druge delce in/ali obarvanje.
6. Injekcijske brizge **ne uporabite**, če je poškodovana ali aktivirana. Napolnjeno injekcijsko brizgo vrnite v svojo lekarno.

Pripomoček je bil **AKTIVIRAN** –  
**NE UPORABLJAJTE**



Slika prikazuje ščitnik igle,  
ki je že bil **AKTIVIRAN** –  
napolnjene injekcijske brizge  
**NE UPORABLJAJTE**

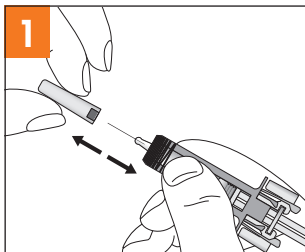
Pripomoček **PRIPRAVLJEN**  
**ZA UPORABO**



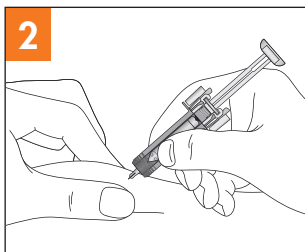
Slika prikazuje ščitnik igle,  
ki še **NI AKTIVIRAN** –  
napolnjena injekcijska brizga je  
**PRIPRAVLJENA ZA UPORABO**

## KAJ SI MORATE ZAPOMNITI?

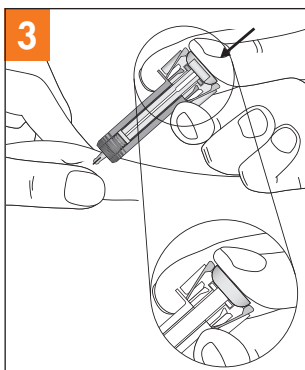
Pred injiciranjem zdravila preberite celotna navodila za uporabo, ki ste jih prejeli skupaj z zdravilom.



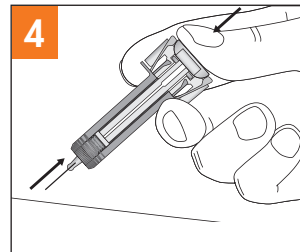
- Pokrovček previdno snemite z igle (glejte sliko 1).
- Na koncu igle boste mogoče videli kapljico tekočine. To je normalno.



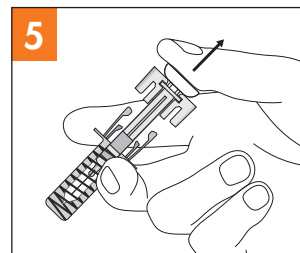
- Kožo nežno primite na mestu injiciranja (glejte sliko 2).
- Zabodite iglo, kot je prikazano.
- Iglo potisnite vse do konca, da zagotovite, da bo zdravilo dano v celoti.



- Napolnjeno injekcijsko brizgo držite, kot je prikazano. **Počasi** potisnite bat **kolikor je mogoče daleč**, tako da je glava bata v celoti med krilci ščitnika igle (glejte sliko 3).
- Bat držite v celoti pritisnjen, iglo pa držite na mestu 5 sekund.



- **Bat držite do konca potisnjen**, iglo pa nežno izvlecite iz mesta injiciranja ter jo odstranite iz kože.



- Počasi sprostite bat in pustite, da ščitnik igle samodejno pokrije izpostavljeno iglo (glejte sliko 5).
- Na mestu injiciranja je lahko vidna majhna količina krvi. Na mesto injiciranja lahko pritisnete vato ali gazo in nato pritiskajte 10 sekund. Po potrebi si nalepite majhen obliž.



- Uporabljeno brizgo zavržite v vsebnik za ostre predmete (vsebnik s pokrovom, odporen proti prebodu).
- Zdravila ne smete odvreči v odpadne vode ali med gospodinjske odpadke. O načinu odstranjevanja zdravila, ki ga ne potrebujete več, se posvetujte z zdravnikom ali farmacevtom.

Injekcijska brizga ima ščitnik za iglo. Po injiciranju zdravila je treba iglo pokriti tako, da aktivirate ščitnik igle. Ščitnik igle je namenjen za zaščito zdravstvenih delavcev, negovalcev in bolnikov pred naključnimi vbodi po injiciranju.





INT/2020/1