



ONKOLOŠKI
INŠTITUT
LJUBLJANA

INSTITUTE
OF ONCOLOGY
LJUBLJANA

EPIDEMIOLOGIJA IN REGISTER RAKA
EPIDEMIOLOGY AND CANCER REGISTRY

Poročilo

Bolnišničnega registra

Onkološkega inštituta Ljubljana

za leto **2017**



Poročilo

Bolnišničnega registra

Onkološkega inštituta Ljubljana

za leto **2017**

POROČILO

Bolnišničnega registra

Onkološkega inštituta Ljubljana

Uredniški odbor

Vesna Zadnik, glavna urednica

Katarina Lokar

Sonja Tomšič

Tina Žagar

Računalniška obdelava

Katarina Lokar

Tina Žagar

Osebnje Bolnišničnega registra Onkološkega inštituta Ljubljana

Maruška Ferjančič

Polona Škulj

Darja Strle

VSEBINA

<i>Uvod</i>	5
<i>Viri podatkov in metode registracije</i>	6
<i>Časovni trend zdravljenja raka, Onkološki inštitut Ljubljana 2008–2017</i>	8
<i>Slika 1: Število operacij, sistemskih zdravljenj in obsevanj pri bolnikih prvič sprejetih na Onkološki inštitut Ljubljana v obdobju 2008–2017.</i>	8
<i>Slika 2: Delež operacij, sistemskih zdravljenj in obsevanj pri bolnikih prvič sprejetih na Onkološki inštitut Ljubljana v obdobju 2008–2017.</i>	8
<i>Časovni trend incidence po lokacijah in multidisciplinarnih timih, Onkološki inštitut Ljubljana 2008–2017</i>	9
<i>Slika 3: Incidenca izbranih skupin rakov v obdobju 2008–2017, Onkološki inštitut Ljubljana.</i>	9
<i>Slika 4: Incidenca rakov glave in vratu v obdobju 2008–2017, Onkološki inštitut Ljubljana.</i>	10
<i>Slika 5: Incidenca rakov prebavil v obdobju 2008–2017, Onkološki inštitut Ljubljana.</i>	10
<i>Slika 6: Incidenca rakov torakalnih organov v obdobju 2008–2017, Onkološki inštitut Ljubljana.</i>	11
<i>Slika 7: Incidenca rakov dojke, ščitnice in kožnega melanoma v obdobju 2008–2017, Onkološki inštitut Ljubljana.</i>	11
<i>Slika 8: Incidenca ginekoloških rakov v obdobju 2008–2017, Onkološki inštitut Ljubljana.</i>	12
<i>Slika 9: Incidenca uroloških rakov v obdobju 2008–2017, Onkološki inštitut Ljubljana.</i>	12
<i>Slika 10: Incidenca tumorjev centralnega živčnega sistema v obdobju 2008–2017, Onkološki inštitut Ljubljana.</i>	13
<i>Slika 11: Incidenca mehko tkivnih in kostnih tumorjev v obdobju 2008–2017, Onkološki inštitut Ljubljana.</i>	13
<i>Slika 12: Incidenca malignih neoplazem limfatičnega, krvotvornega in sorodnega tkiva v obdobju 2008–2017, Onkološki inštitut Ljubljana.</i>	13

Najpogostejše lokacije raka in njihov odstotni delež po spolu in starosti, Onkološki inštitut Ljubljana 2017..... 14

Slika 13: Odstotna porazdelitev vseh rakov po spolu in lokaciji, Onkološki inštitut Ljubljana 2017. 14

Slika 14: Odstotni delež vseh rakov po starostnih skupinah in spolu, Onkološki inštitut Ljubljana 2017. 14

Slika 15: Pet najpogostejših lokacij raka po odstotnih deležih znotraj vsake starostne skupine in spolu, Onkološki inštitut Ljubljana 2017. 15

Podatki v tabelah 14

Tabela 1: Incidenca raka po lokaciji, spolu in starosti, Onkološki inštitut Ljubljana 2017. 18

Tabela 2: Incidenca histološko (H) in citološko (C) potrjenih primerov raka po histološki vrsti in lokaciji, Onkološki inštitut Ljubljana 2017. 23

Tabela 3: Incidenca najpogostejših lokacij raka po statističnih regijah in spolu, Onkološki inštitut Ljubljana 2017. 34

Tabela 4: Incidenca ne-Hodgkinovih limfomov po lokaciji, spolu in starosti, Onkološki inštitut Ljubljana 2017. 35

Tabela 5: Incidenca raka po stadiju, lokaciji in spolu, Onkološki inštitut Ljubljana 2017. 36

Tabela 6a: Število in deleži operacij, sistemskih zdravljenj in obsevanj po lokacijah pri bolnikih prvič sprejetih na Onkološki inštitut Ljubljana v letu 2017. 39

Tabela 6b: Število in deleži operacij, sistemskih zdravljenj in obsevanj po lokacijah v okviru prvega zdravljenja na Onkološkem inštitutu Ljubljana pri bolnikih prvič sprejetih v letu 2017. 40

UVOD

Že ob ustanovitvi Onkološkega inštituta Ljubljana (OIL) leta 1938 je bila v ločeni delovni enoti vzpostavljena tudi služba Zdravstvena evidenca in statistika, ki je poleg druge statistike za potrebe kliničnih raziskav inštituta zbirala tudi podatke o bolnikih z rakom. Ko je bil leta 1950 na OIL ustanovljen državni populacijski register raka, je statistična služba prevzela tudi vse naloge povezane z zakonsko obveznim poročanjem v Register raka Republike Slovenije. Osnovan je bil Bolnišnični register Onkološkega inštituta Ljubljana (BR), ki danes deluje v okviru službe Epidemiologija in register raka in zbira ter državnemu registru posreduje podatke o novih bolnikih, ki pridejo na OIL zaradi diagnostike in zdravljenja. OIL je tako edina bolnišnica v državi, ki ima za zakonsko predpisano poročanje v državni register raka zaposlene posebej izšolane medicinske sestre in izpolnjevanja prijav ne prepušča zdravnikom. Popolni in kakovostni podatki obravnavanih bolnikov na OIL so tako državnemu registru na voljo za približno polovico vseh zbolelih za rakom v Sloveniji, BR pa prispeva v državni register tretjino vseh prijav (približno 6500 letno).

Podatki, zbrani v BR, so dragoceni tudi za strokovno in raziskovalno delo inštituta. Predstavljajo izhodišče za večino kliničnih in epidemioloških raziskav, ki potekajo na OIL. Ključni so tudi pri pripravi pregledov o številu in vrsti diagnostičnih in zdravstvenih posegov, opravljenih na OIL, ki jih spremlja državni program obvladovanja raka. Standardizirano poročilo o številu in značilnostih bolnikov, vrsti bolezni ter načinu diagnostike in zdravljenja, ki so bili na OIL obravnavani v določenem letu, seznanja vodstvo, zdravnike in druge strokovne sodelavce OIL s podatki, obdelanimi v BR. Po zgledu poročil Registra raka RS letno izdajamo obdelane podatke BR v obliki standardiziranih prikazov. Tokratno poročilo prikazuje podatke za leto 2017. Tabelam dodajamo grafične prikaze sprememb osnovnih kazalnikov v zadnjih desetih letih za celoten inštitut, kot tudi razdeljene po enajstih multidisciplinarnih strokovnih timih. V tem poročilu so prikazani časovni trendi za obdobje 2008–2017. Poročilo smo obogatili še s prikazom podatkov za leto 2017 o najpogostejših lokacijah raka in njihovem odstotnem deležu po spolu in starosti.

VIRI PODATKOV IN METODE REGISTRACIJE

Osnovni vir podatkov o bolezni in zdravljenju so zapisi obravnav, ki so dostopni v informacijskem sistemu OIL - WebDoctor. V BR zaposleni diplomirani medicinski sestri s specialnimi znanji (koderki) Maruška Ferjančič in Polona Škulj na podlagi seznamov novih bolnikov, ki jih obravnava OIL, sprotno pregledujeta njihovo dokumentacijo in podatke vnašata v skupen informacijski sistem Bolnišničnega registra in Registra raka RS. Beležita podatke o vrsti bolezni (anatomsko mesto raka, histološka oz. citološka diagnoza, stadij) in o vrsti zdravljenja. Informacijski sistem, ki ga uporablja BR, je s posebej varovano spletno tehnologijo neposredno povezan s Centralnim registrom prebivalstva, kjer se preverijo vsi bolnikovi osebni podatki ter stalni naslov ob ugotovitvi bolezni, kar je pomembno za zagotavljanje kvalitete podatkov (na primer, da se bolniki v sistemu ne podvajajo), dnevno pa se posodablja tudi bolnikovo vitalno stanje.

V incidenco BR so za posamezno leto vključeni vsi bolniki obravnavani na OIL - v nasprotju s pravili državnega registra raka so vključeni tudi tujci, ki v Sloveniji nimajo stalnega prebivališča. Prav tako se od državnega v bolnišničnem registru razlikuje definicija incidence – incidenčno leto je leto, v katerem je bil za dano bolezen bolnik prvič sprejet na OIL ne glede na to, kdaj je bil rak odkrit. V incidenco OIL ne štejemo ponovnih obravnav bolnikov zaradi progresov, recidivov ter novih primarnih rakov parnega organa iste lokacije, če je bila histološka vrsta obeh rakov, npr. leve in desne dojke, enaka. Prav tako v incidenco ne štejemo novega pojava raka iste histološke vrste na istem organu, npr. multiple lezije v debelem črevesu. Bolezen opredelimo na osnovi ugotovitev katere koli zapisane preiskave – od popisa operacije do obdukcije, če bolnik poprej ni bil zdravljeno. V primeru več preiskav pa izberemo najbolj zanesljivo.

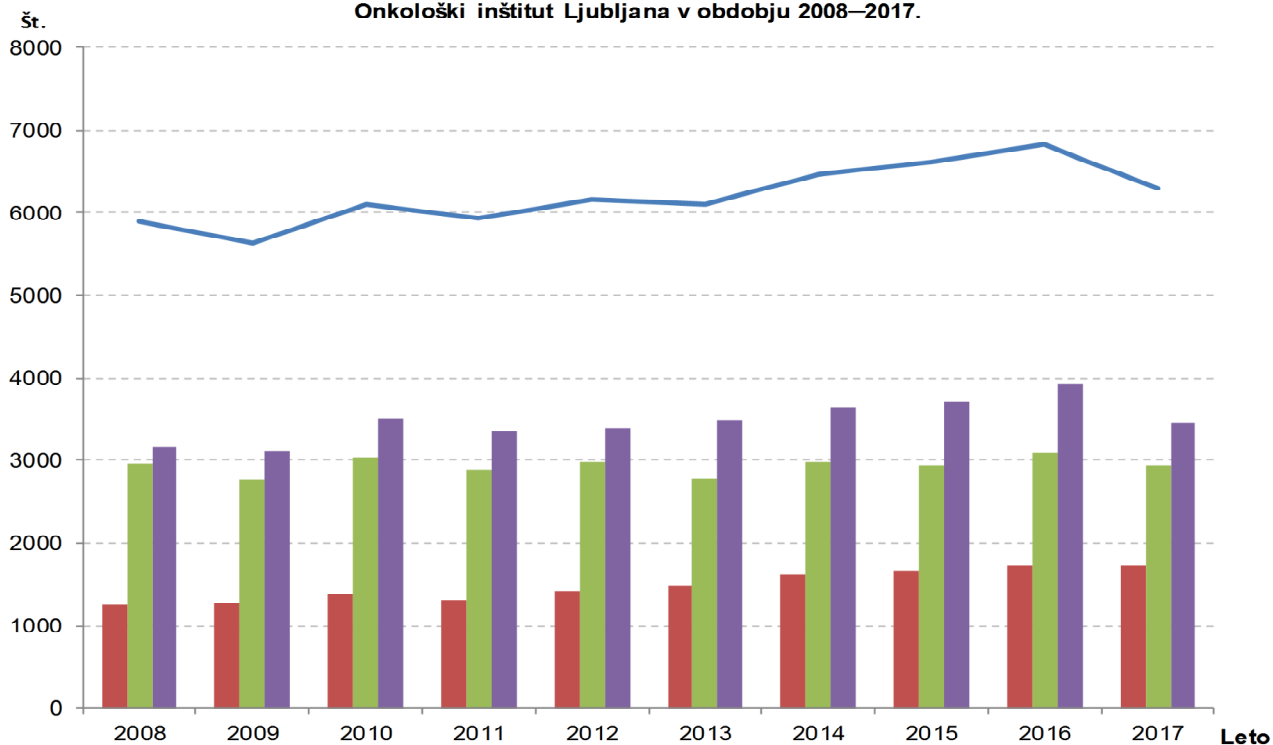
Podatki iz medicinske dokumentacije se v informacijski sistem registrirajo v strukturirani obliki, kodirani v skladu z mednarodnimi in v državnem registru raka dogovorjenimi pravili. Za razvrščanje neoplazem po primarni lokaciji je od leta 1997 v veljavi deseta revizija Mednarodne klasifikacije bolezni in sorodnih zdravstvenih problemov za statistične namene (MKB-10). Pri uvrščanju med maligne bolezni je treba opozoriti še na klasifikacijo morfologije neoplazem, za katero uporabljamo morfološki del Mednarodne klasifikacije bolezni za onkologijo, od leta 2012 njeno tretjo, leta 2011 dopolnjeno, izdajo.

Za prikaz porazdelitve bolezni po stadiju ob diagnozi v letnih poročilih uporabljamo poenostavljeno razvrščanje v eno od treh skupin: omejena bolezen, regionalno razširjena bolezen in oddaljeno razširjena bolezen. Poenostavljena opredelitev stadijev pri solidnih tumorjih praviloma sledi klasifikaciji TNM. Maligni limfomi so opredeljeni po klasifikaciji Ann-Arbor, pri ginekoloških rakih beležimo FIGO stadij, pri bolnikih z malignim melanomom pa globino invazije po Clarku in debelino po Breslowu.

V slikah in tabelah, ki prikazujejo zdravljenja, se upoštevajo le zdravljenja, ki so bila izvedena na OIL. Za eno bolezen se šteje le eno istovrstno zdravljenje. Če je bila bolezen zdravljena z več različnimi zdravljenji (npr. operacija in radioterapija), se upošteva vsako zdravljenje posebej; vsota vseh zdravljenj je zato večja od vseh zdravljenih bolezni.

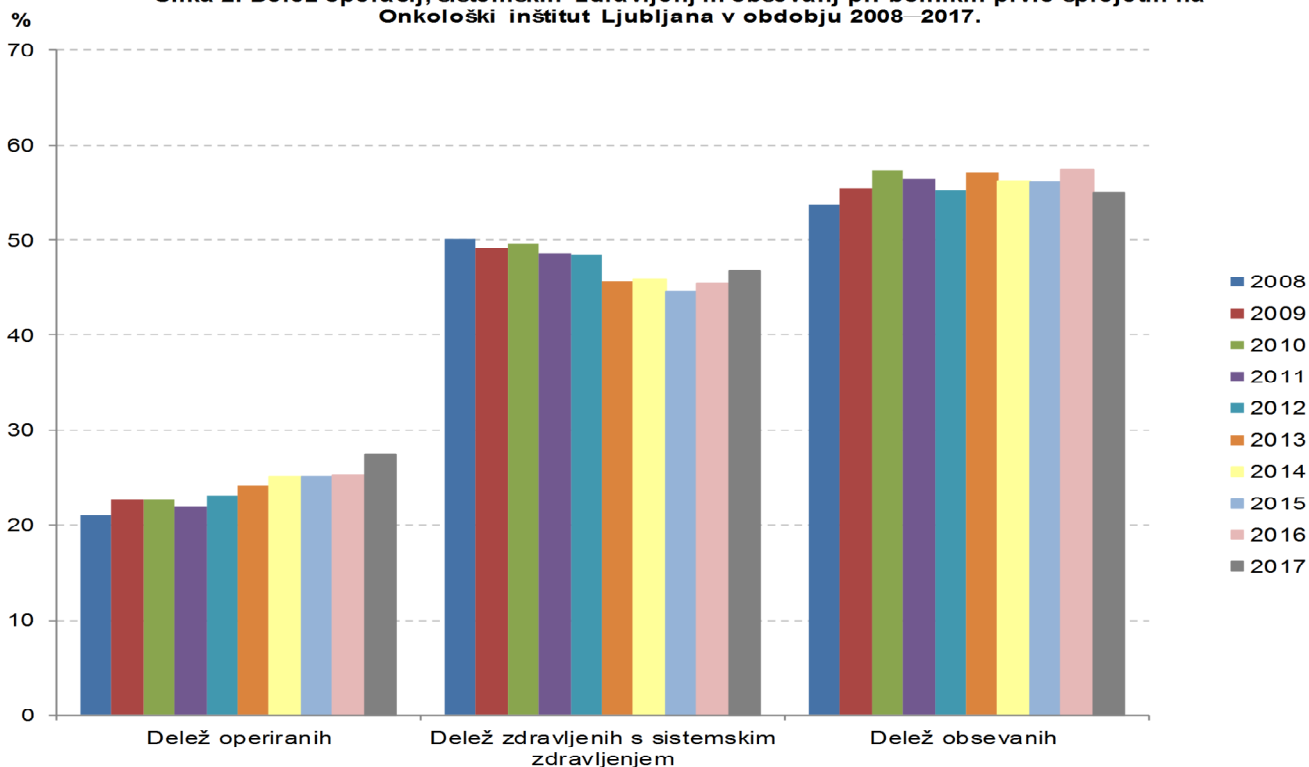
ČASOVNI TREND ZDRAVLJENJA RAKA, ONKOLOŠKI INŠTITUT LJUBLJANA 2008–2017

Slika 1: Število operacij, sistemskih zdravljenj in obsevanj pri bolnikih prvič sprejetih na Onkološki inštitut Ljubljana v obdobju 2008–2017.



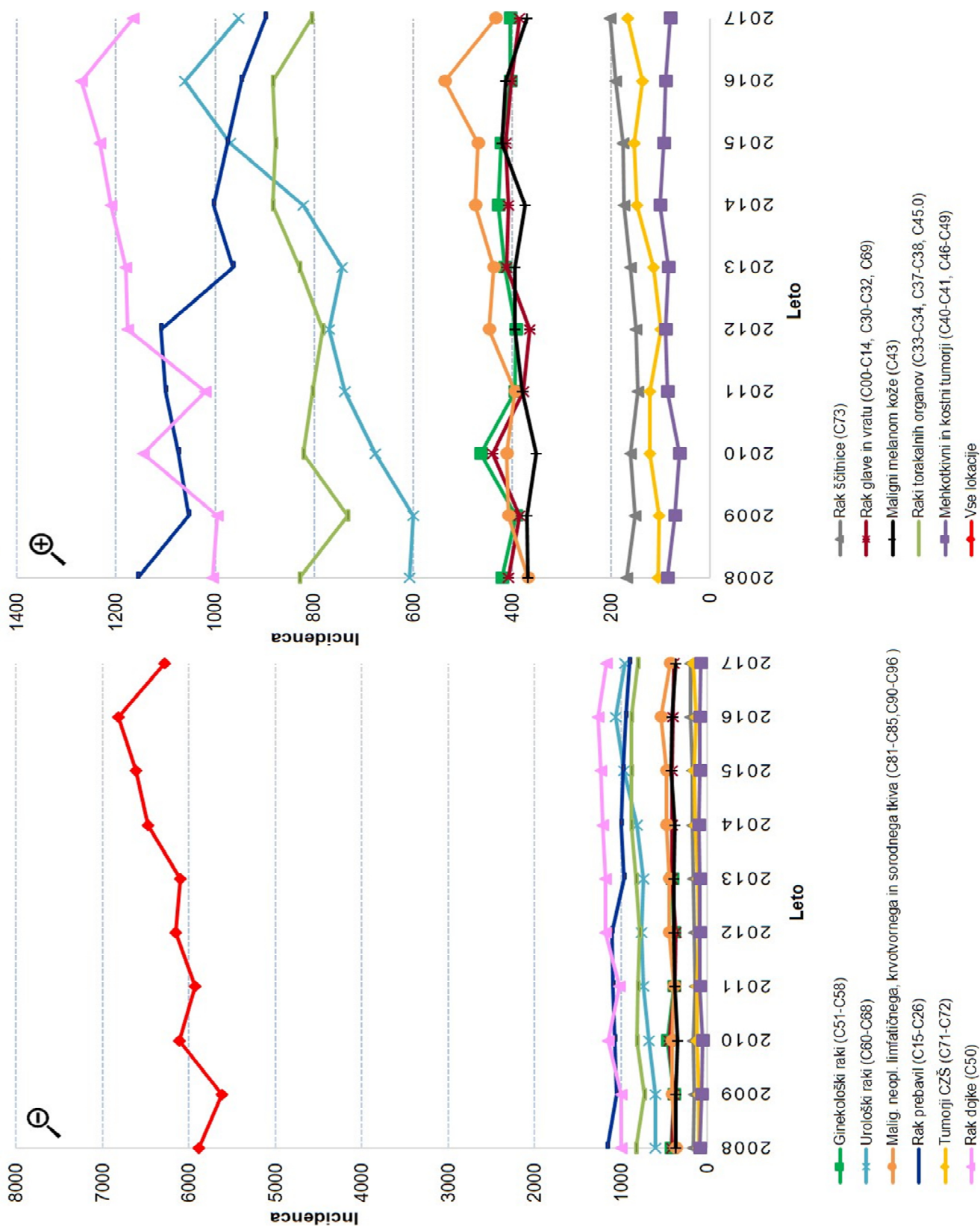
Število operiranih Število zdravljenih s sistemskim zdravljenjem Število obsevanih Število novih primerov

Slika 2: Delež operacij, sistemskih zdravljenj in obsevanj pri bolnikih prvič sprejetih na Onkološki inštitut Ljubljana v obdobju 2008–2017.

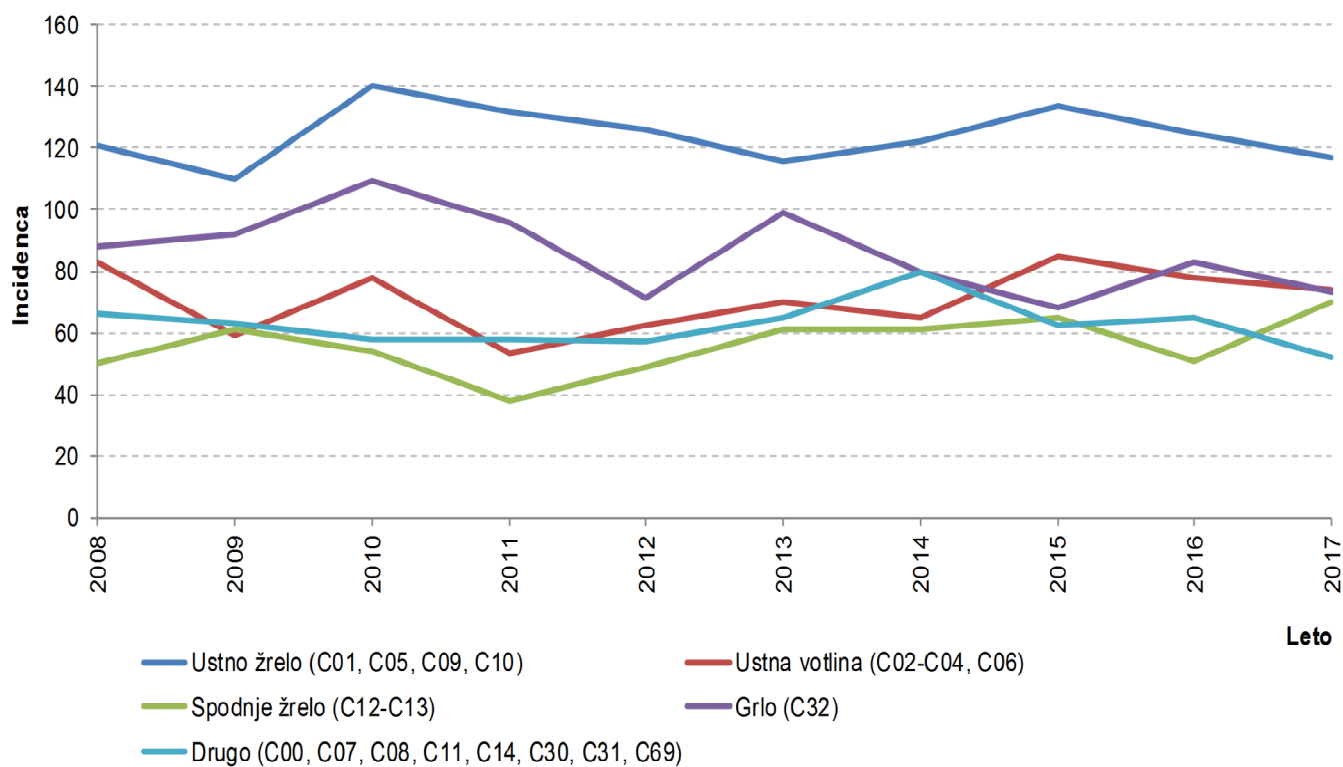


ČASOVNI TREND INCIDENCE PO LOKACIJAH IN MULTIDISCIPLINARNIH TIMIH, ONKOLOŠKI INŠTITUT LJUBLJANA 2008–2017

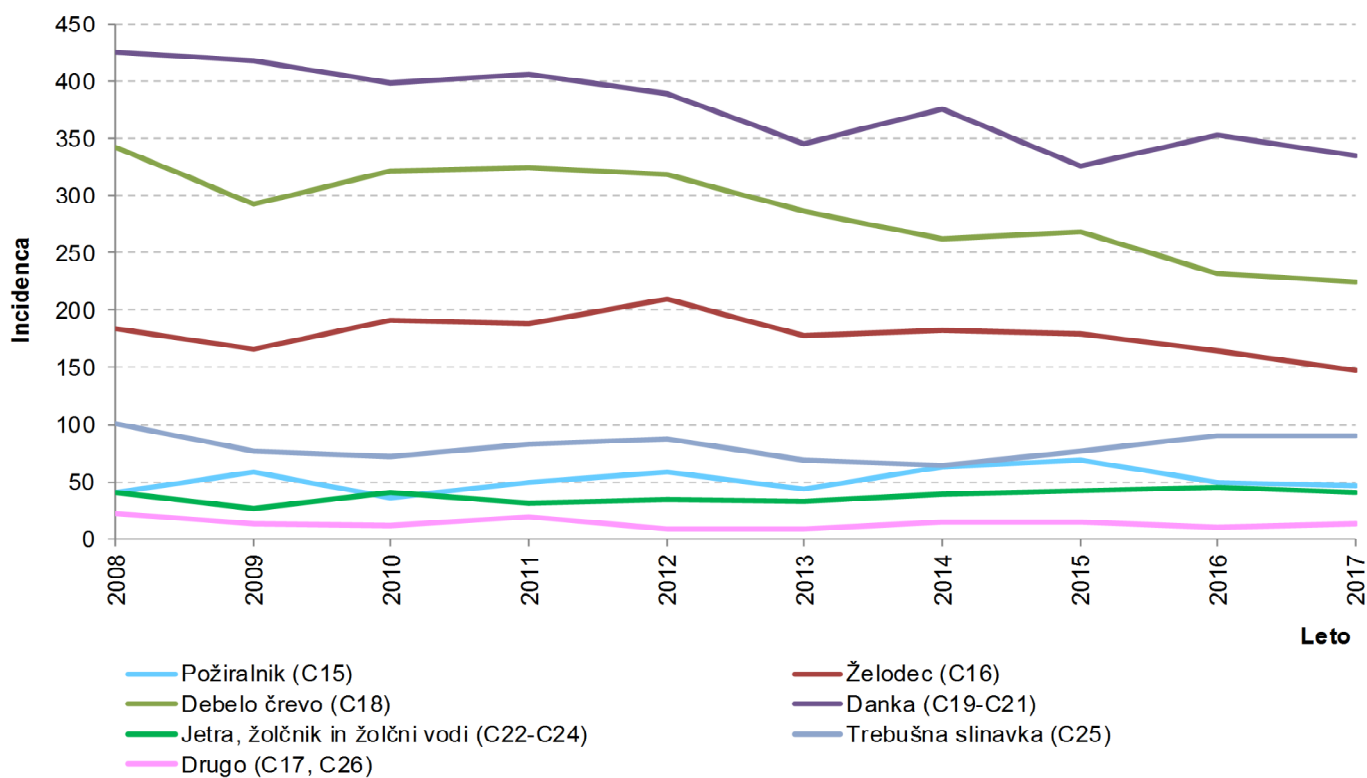
Slika 3: Incidenca izbranih skupin rakov za obdobje 2008–2017, Onkološki inštitut Ljubljana.



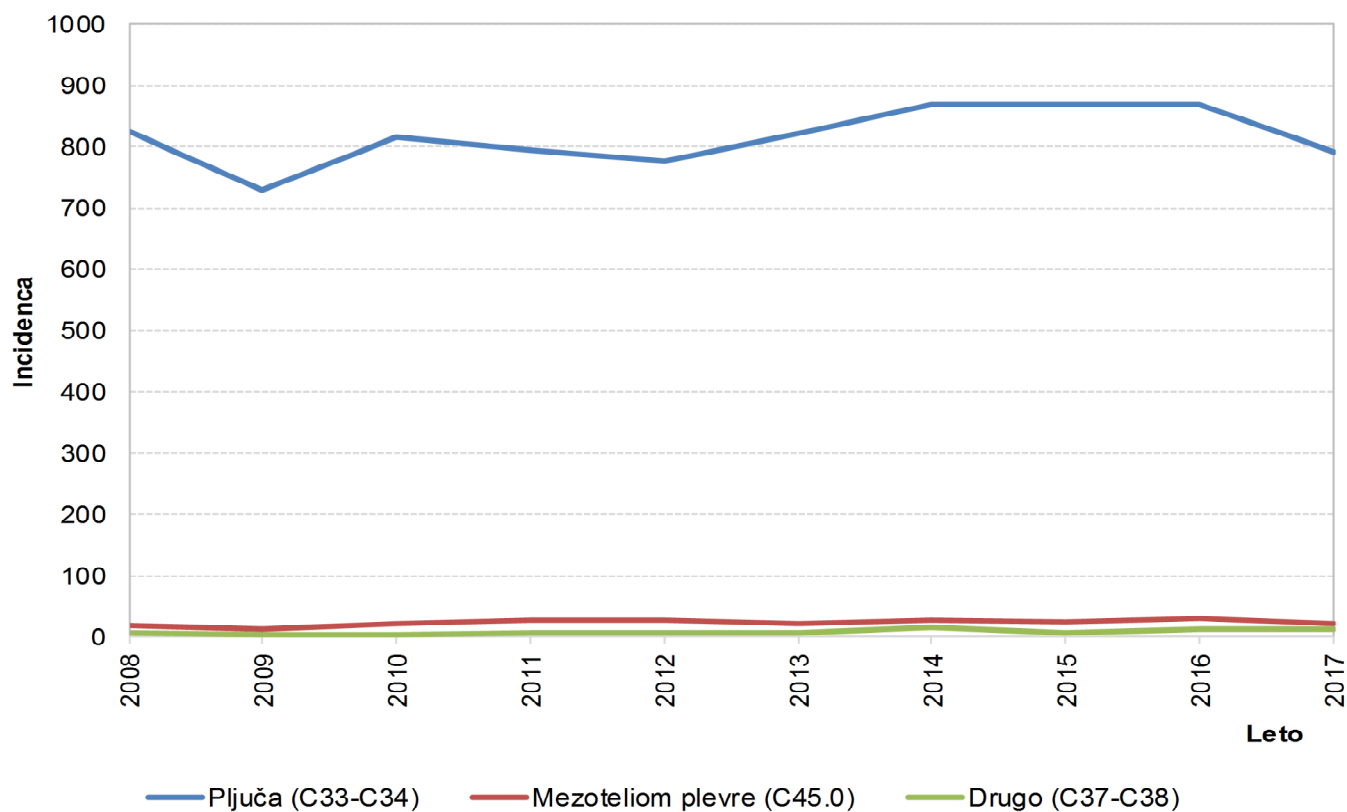
Slika 4: Incidenca rakov glave in vratu v obdobju 2008–2017, Onkološki inštitut Ljubljana.



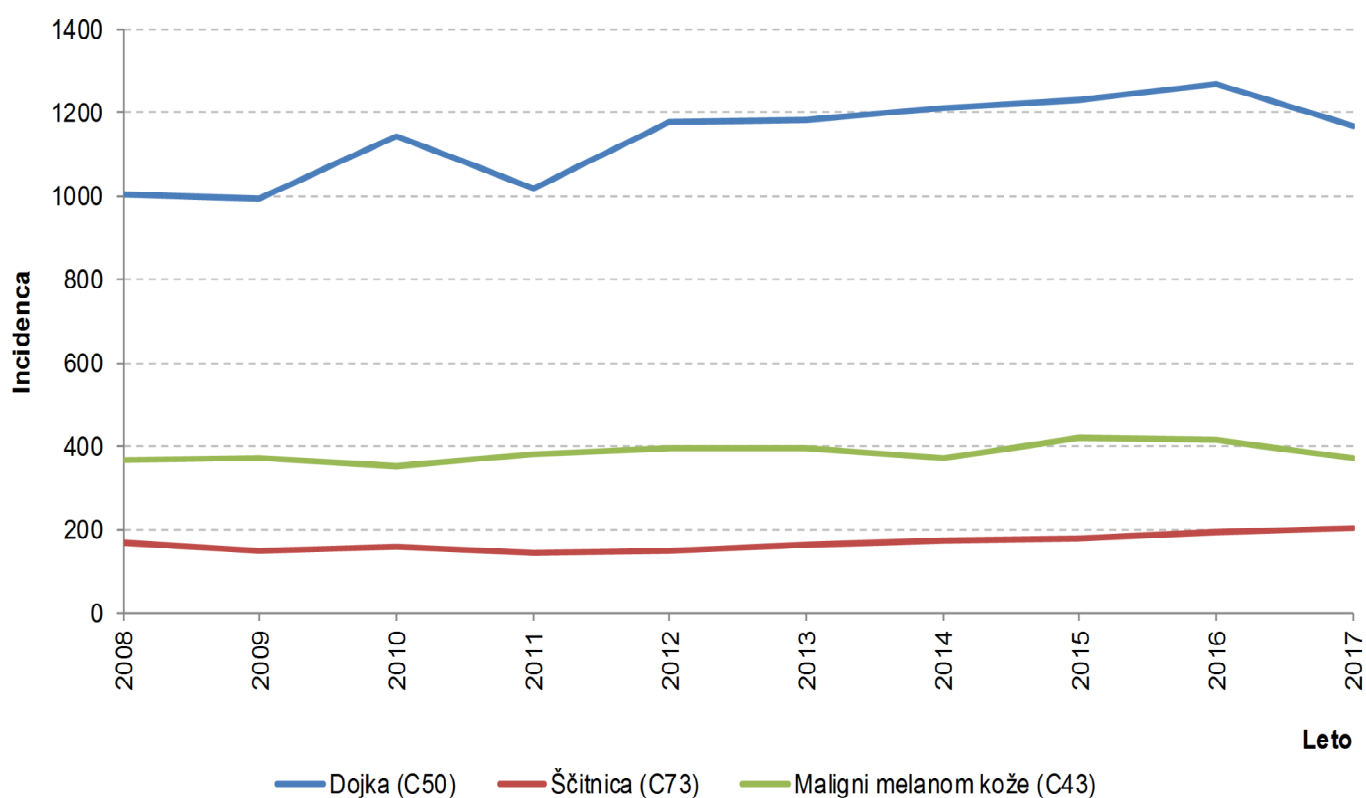
Slika 5: Incidenca rakov prebavil v obdobju 2008–2017, Onkološki inštitut Ljubljana.



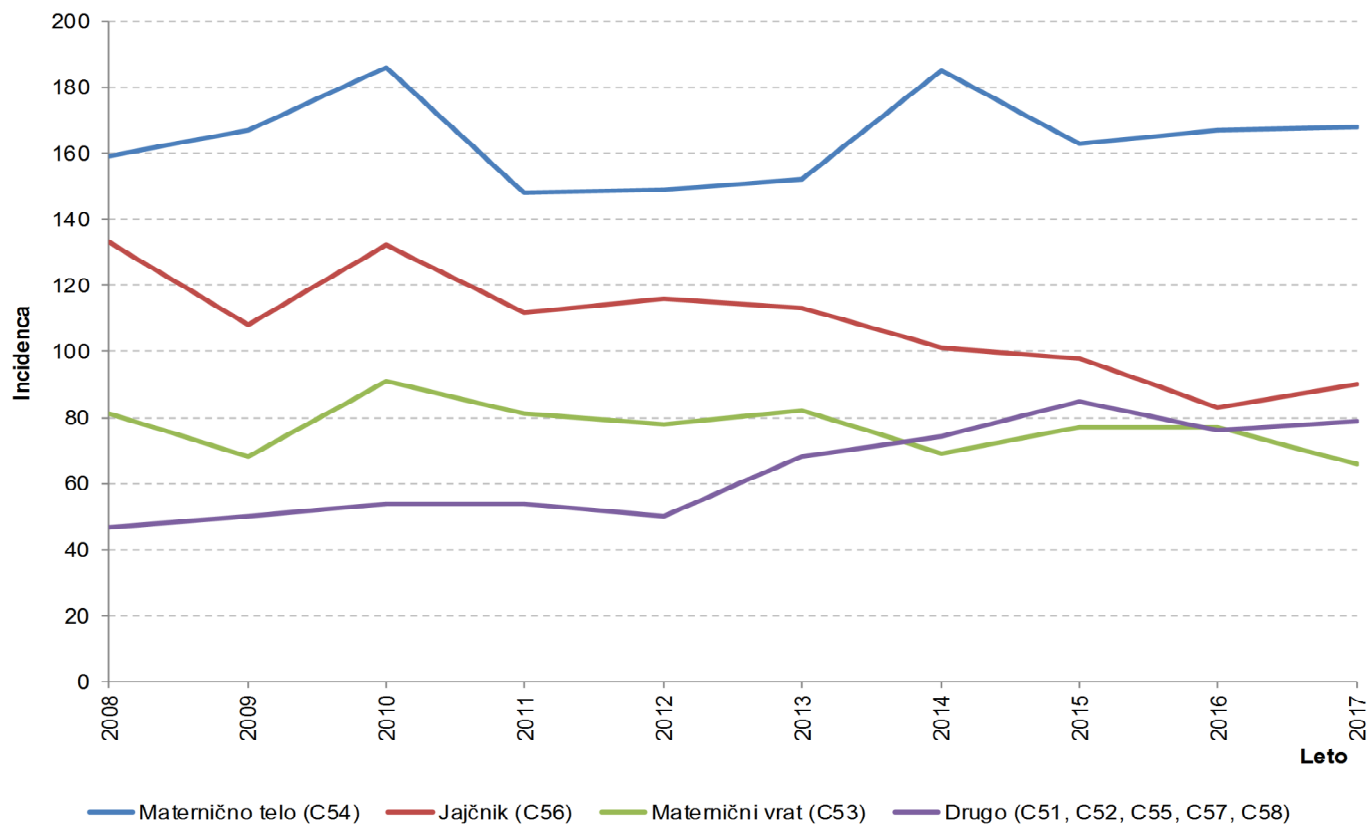
Slika 6: Incidenca rakov torakalnih organov v obdobju 2008–2017, Onkološki inštitut Ljubljana.



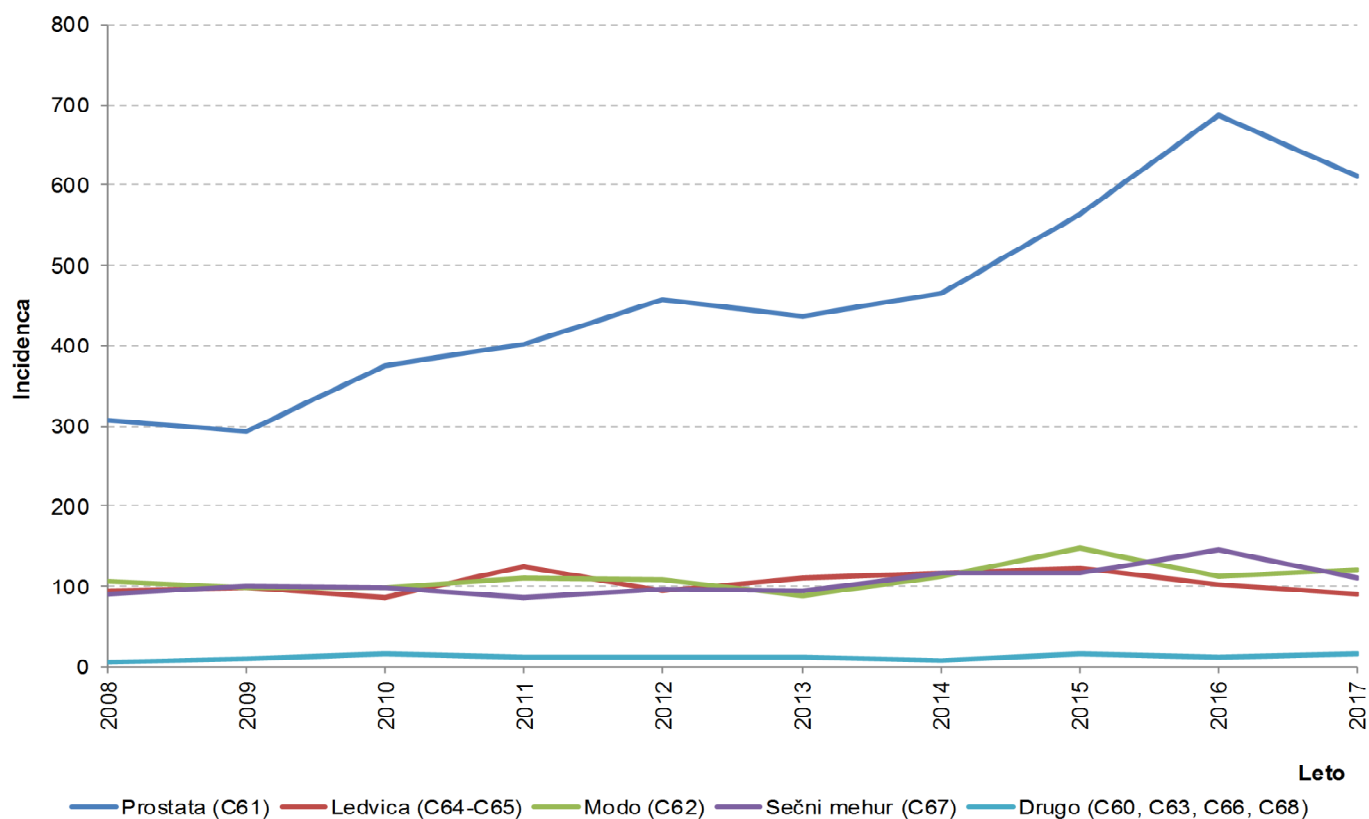
Slika 7: Incidenca rakov dojke, ščitnice in kožnega melanoma v obdobju 2008–2017, Onkološki inštitut Ljubljana.



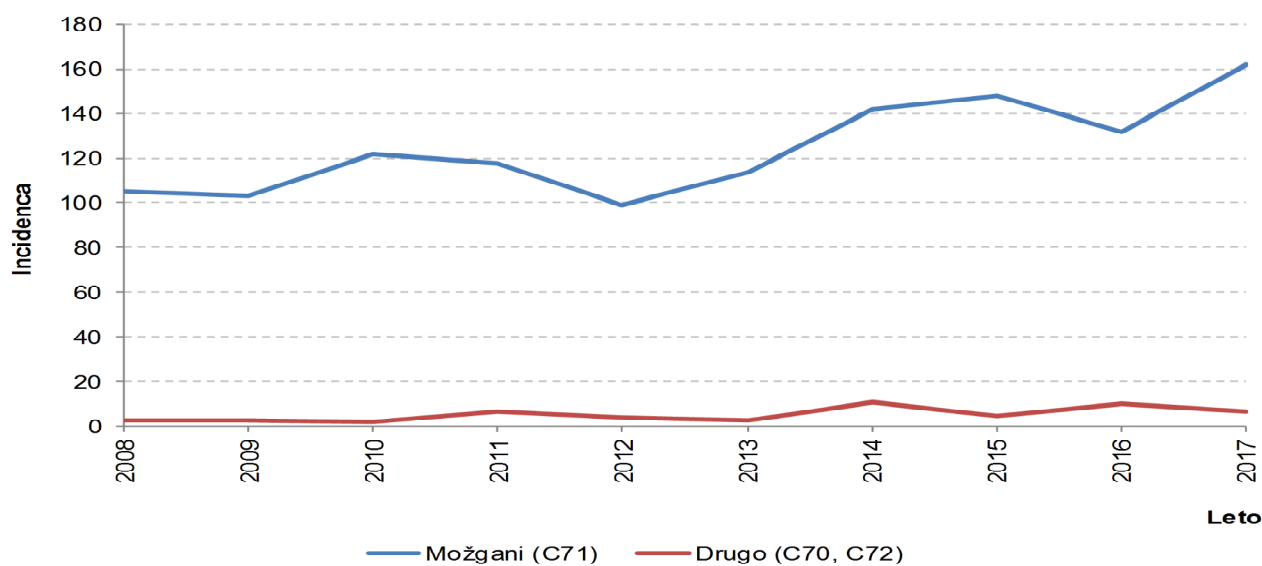
Slika 8: Incidenca ginekoloških rakov v obdobju 2008–2017, Onkološki inštitut Ljubljana.



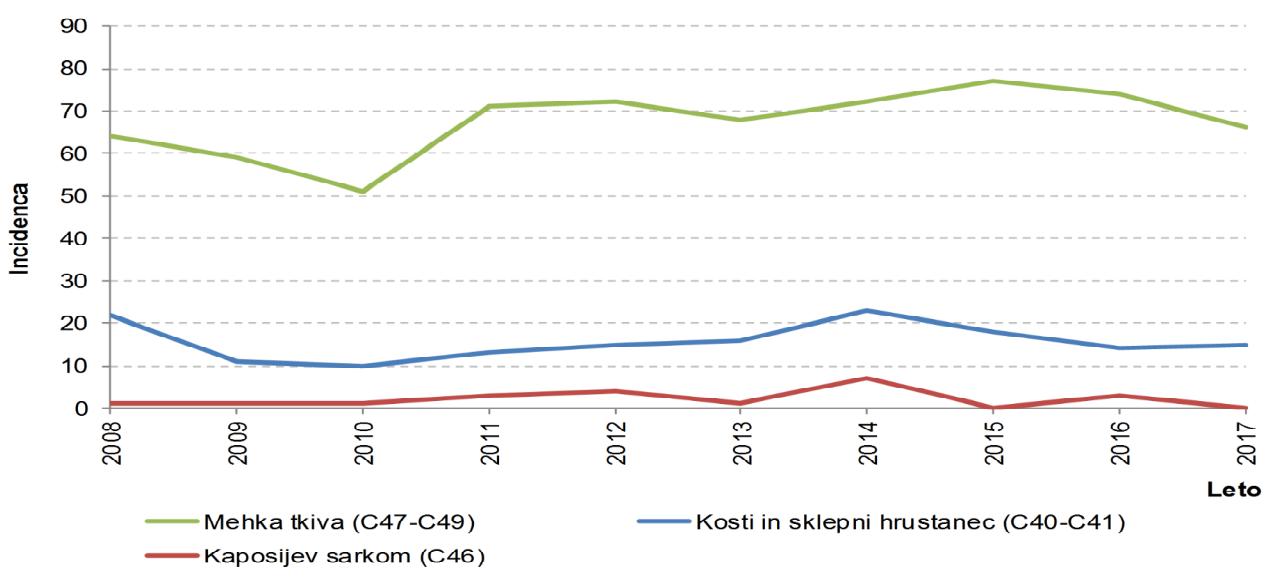
Slika 9: Incidenca uroloških rakov v obdobju 2008–2017, Onkološki inštitut Ljubljana.



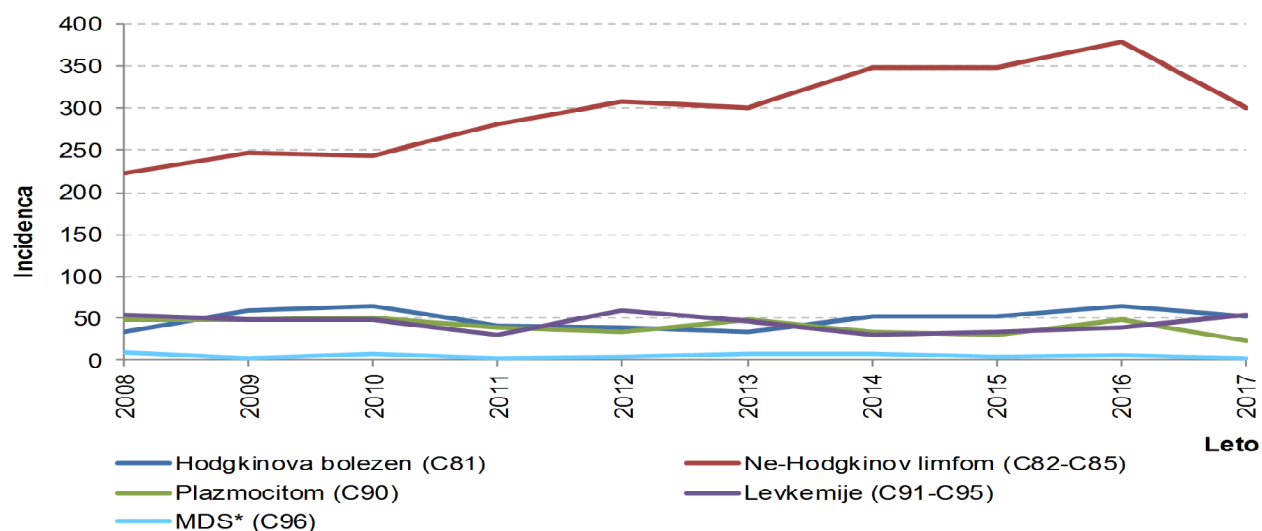
Slika 10: Incidenca tumorjev centralnega živčnega sistema v obdobju 2008–2017, Onkološki inštitut Ljubljana.



Slika 11: Incidenca mehko tkivnih in kostnih tumorjev v obdobju 2008–2017, Onkološki inštitut Ljubljana.



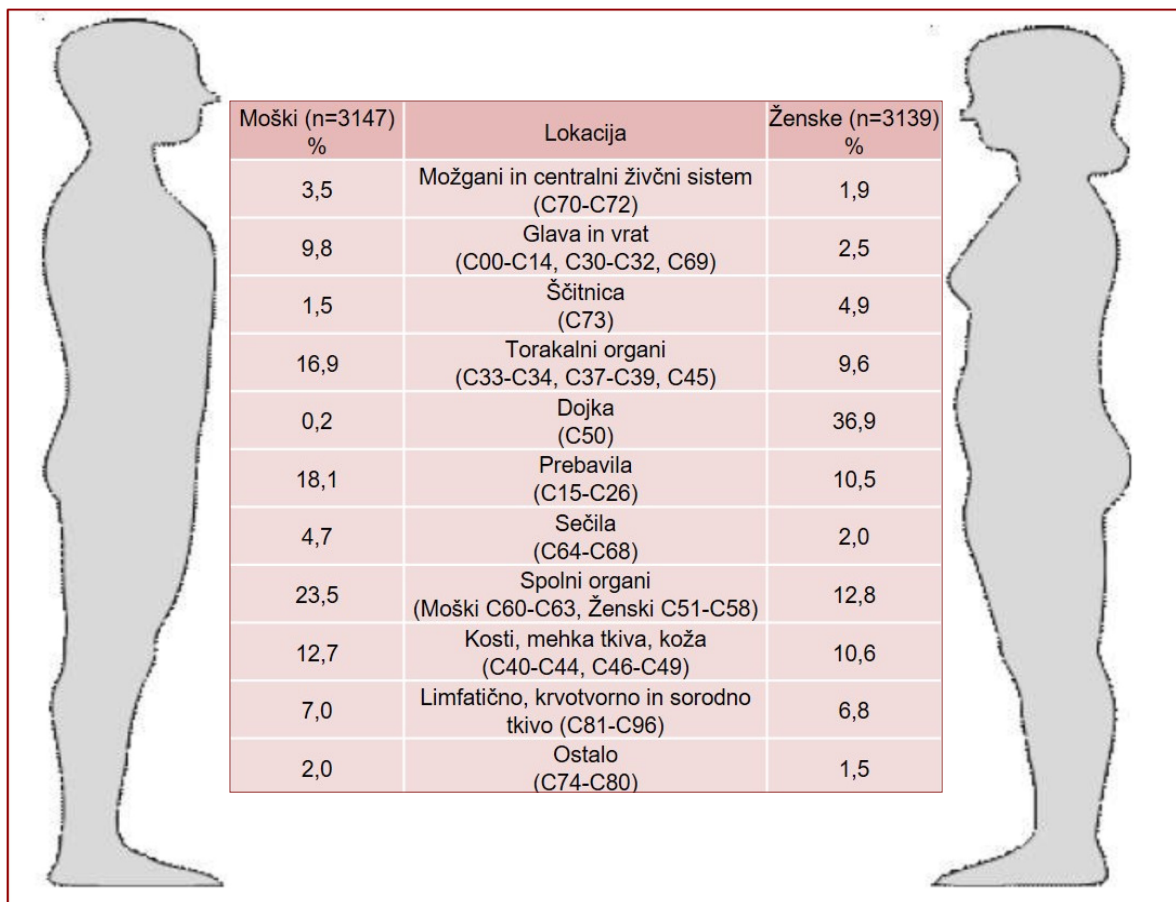
Slika 12: Incidenca malignih neoplazem limfatičnega, krvotvornega in sorodnega tkiva v obdobju 2008–2017, Onkološki inštitut Ljubljana.



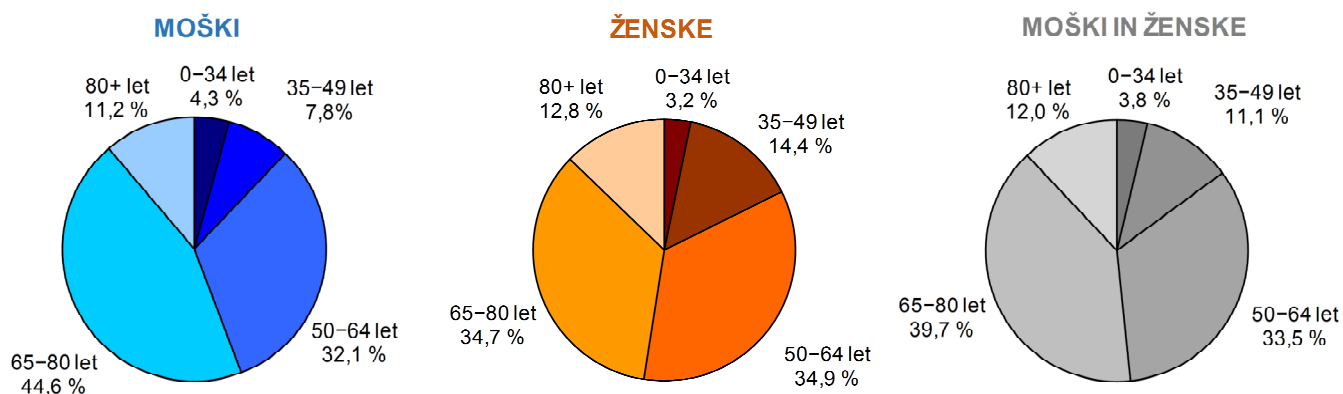
*Druge in neopredeljene maligne neoplazme limfatičnega, krvotvornega ali sorodnega tkiva.

NAJPOGOSTEJŠE LOKACIJE RAKA IN NJIHOV Odstotni DELEŽ PO SPOLU IN STAROSTI, ONKOLOŠKI INŠTITUT LJUBLJANA 2017

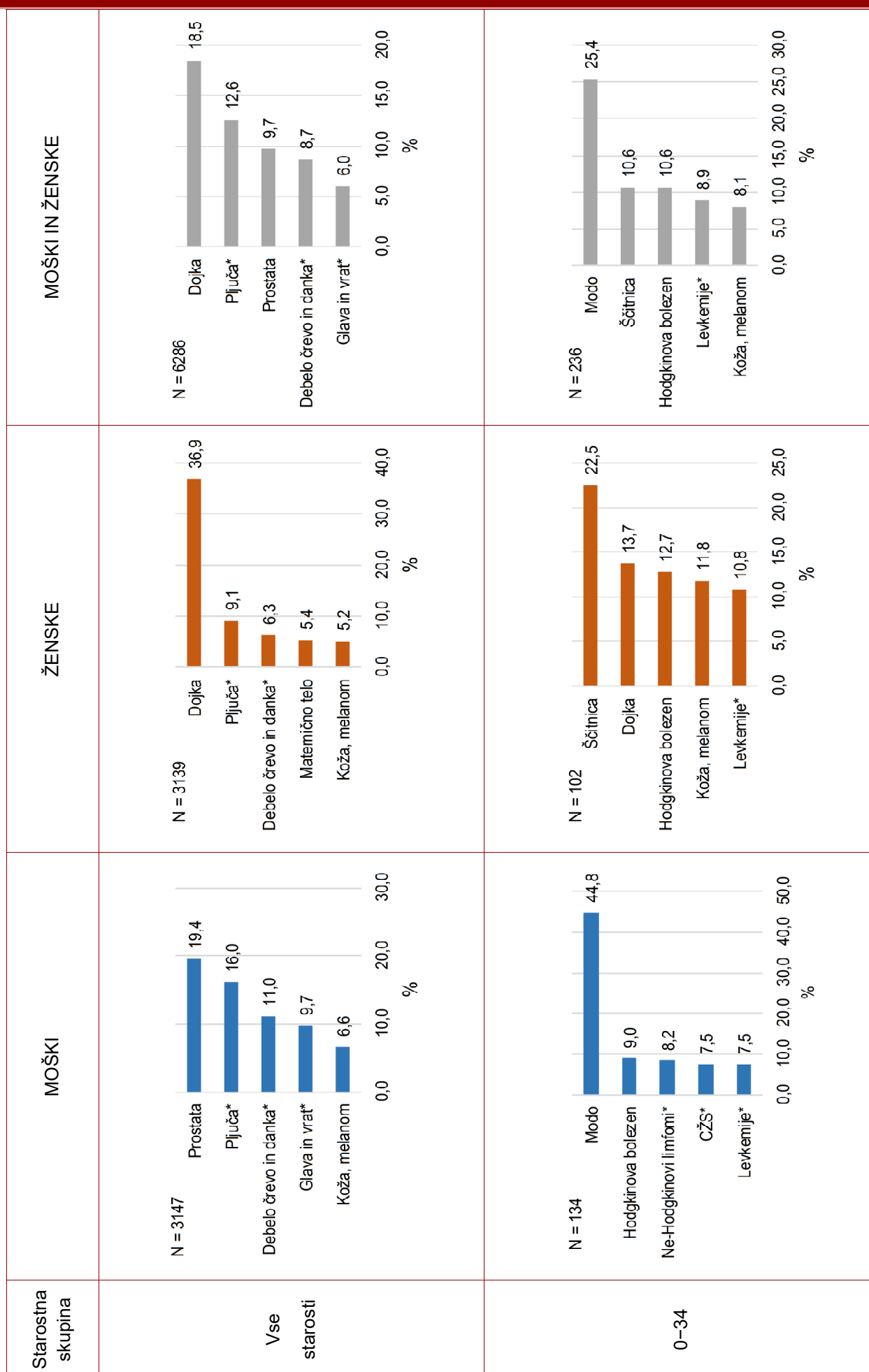
Slika 13: Odstotna porazdelitev vseh rakov po spolu in lokaciji, Onkološki inštitut Ljubljana 2017.



Slika 14: Odstotni delež vseh rakov po starostnih skupinah in spolu, Onkološki inštitut Ljubljana 2017.



Slika 15: Pet najpogostejših lokacij raka po odstotnih deležih znotraj vsake starostne skupine in spolu, Onkološki inštitut Ljubljana 2017.



Nadaljevanje →

Slika 15: Nadaljevanje.



Slika 15: Nadaljevanje.



* Pojasnilo: Glava in vrat (C00–C14, C30–C32), Debelo črevo in danka (C18–C20), Pljuča (C33–C34), CŽS (C70–C72), Ne-Hodgkinovi limfomi (C82–C85), Levkemije (C91–C95).

Tabela 1: Incidenca raka po lokaciji, spolu in starosti, Onkološki inštitut Ljubljana 2017.

Šifra MKB	Primarna lokacija	Spol	Vse starosti	Starost																		
				0–	5–	10–	15–	20–	25–	30–	35–	40–	45–	50–	55–	60–	65–	70–	75–	80–	85+	
C00–C96	Vse lokacije	M+Ž	6286	20	7	7	22	40	52	88	159	209	331	456	701	947	1002	778	713	443	311	
		M	3147	14	1	5	14	26	29	45	63	79	105	190	303	517	557	461	385	225	128	
		Ž	3139	6	6	2	8	14	23	43	96	130	226	266	398	430	445	317	328	218	183	
C00	Ustnica	M	7	0	0	0	0	0	0	0	0	1	1	0	0	1	1	1	0	2	0	
		Ž	2	0	0	0	0	0	0	0	0	0	0	1	0	0	0	0	1	0	0	
C01	Baza jezika	M	27	0	0	0	0	0	0	0	1	2	1	1	7	8	3	3	0	0	1	
		Ž	3	0	0	0	0	0	0	0	0	0	0	0	1	1	0	0	0	0	1	
C02	Jezik, drugi deli	M	13	0	0	0	0	0	0	0	0	0	2	0	2	4	3	1	0	0	1	
		Ž	9	0	0	0	0	0	0	1	0	0	0	1	1	1	1	2	1	1	0	
C03	Dlesen	M	5	0	0	0	0	0	0	0	0	1	0	0	0	1	3	0	0	0	0	
		Ž	9	0	0	0	0	0	0	0	0	0	0	1	1	2	2	0	0	1	2	
C04	Ustno dno	M	22	0	0	0	0	0	0	0	0	0	3	4	2	7	4	1	1	0	0	
		Ž	1	0	0	0	0	0	0	0	0	0	0	0	0	0	0	0	0	0	1	
C05	Nebo	M	9	0	0	0	0	0	0	0	0	0	0	1	1	5	2	0	0	0	0	
		Ž	6	0	0	0	0	0	0	0	0	0	0	0	0	3	1	1	0	1	0	
C06	Usta, drugi deli	M	12	0	0	0	0	0	0	0	0	1	0	1	3	5	1	0	1	0	0	
		Ž	3	0	0	0	0	0	0	0	0	1	0	0	0	1	0	1	0	0	0	
C07	Parotidna žleza	M	6	0	0	0	0	0	0	0	0	0	0	0	0	2	1	0	0	1	2	
		Ž	4	0	0	0	0	0	0	1	0	0	0	0	0	0	1	0	0	2	0	
C08	Druge in neopredeljene velike žleze slinavke	M	1	0	0	0	0	0	0	0	0	0	0	0	0	0	0	1	0	0	0	
		Ž	1	0	0	0	0	0	0	0	0	0	0	0	0	1	0	0	0	0	0	
C09	Tonzila	M	37	0	0	0	0	0	0	0	1	2	4	3	5	5	9	7	0	1	0	
		Ž	8	0	0	0	0	0	0	0	0	1	0	0	0	2	2	0	1	1	1	
C10	Orofarinks	M	25	0	0	0	0	0	0	0	0	1	1	5	6	2	6	3	0	1	0	
		Ž	2	0	0	0	0	0	0	0	0	0	0	0	0	1	0	1	0	0	0	
C11	Nazofarinks	M	6	0	0	0	0	0	0	1	0	0	0	0	2	1	1	1	0	0	0	
		Ž	3	0	0	0	0	1	0	1	0	0	0	0	0	1	0	0	0	0	0	
C12	Piriformni sinus	M	35	0	0	0	0	0	0	0	0	0	1	4	2	9	6	4	7	2	0	
		Ž	8	0	0	0	0	0	0	0	0	0	0	1	3	1	0	1	0	2	0	
C13	Hipofarinks	M	22	0	0	0	0	0	0	0	0	0	1	1	4	7	5	1	1	0	2	
		Ž	5	0	0	0	0	0	0	0	0	0	0	0	1	3	0	1	0	0	0	
C14	Druga in slabo opred. mesta na ustnici, v ustni votlini in farinksu	M	0	0	0	0	0	0	0	0	0	0	0	0	0	0	0	0	0	0	0	
		Ž	0	0	0	0	0	0	0	0	0	0	0	0	0	0	0	0	0	0	0	
C15	Požiralnik	M	34	0	0	0	0	0	0	0	0	1	2	4	6	7	8	5	1	0	0	
		Ž	13	0	0	0	0	0	0	0	0	0	1	0	0	0	5	3	3	1	0	
C16	Želodec	M	105	0	0	0	0	0	0	1	0	1	3	9	12	16	15	14	20	9	5	
		Ž	42	0	0	0	1	0	0	0	0	0	4	0	6	7	7	6	8	0	3	
C17	Tanko črevo	M	8	0	0	0	0	0	0	0	1	0	1	0	2	3	0	1	0	0	0	
		Ž	5	0	0	0	0	0	0	0	0	0	0	0	0	1	1	0	2	1	0	
C18	Debelo črevo	M	133	0	0	0	0	0	1	0	2	4	4	5	11	32	28	25	11	5	5	
		Ž	92	0	0	0	0	0	0	0	2	2	5	14	9	11	10	17	15	7	0	
C19	Rektosigmoidna zveza	M	26	0	0	0	0	0	0	0	0	1	1	2	5	4	4	3	4	1	1	
		Ž	12	0	0	0	0	0	0	0	0	2	1	3	1	1	0	0	3	1	0	
C20	Rektum	M	188	0	0	0	0	0	1	0	2	8	8	18	25	41	26	21	19	14	5	
		Ž	95	0	0	0	0	0	0	1	4	3	2	6	7	16	9	22	11	9	5	
C21	Anus in analni kanal	M	5	0	0	0	0	0	0	0	1	0	1	0	0	1	1	0	1	0	0	
		Ž	9	0	0	0	0	0	0	0	0	0	1	1	1	0	0	3	2	0	1	

Nadaljevanje →

Tabela 1: Nadaljevanje.

Šifra MKB	Primarna lokacija	Spol	Vse starosti	Starost																	
				0-	5-	10-	15-	20-	25-	30-	35-	40-	45-	50-	55-	60-	65-	70-	75-	80-	85+
C22	Jetra in intrahepatični vodi	M	10	0	0	0	0	1	0	0	0	0	1	0	1	3	1	2	1	0	0
		Ž	11	0	0	0	0	0	0	0	0	1	0	0	2	2	1	4	1	0	0
C23	Žolčnik	M	2	0	0	0	0	0	0	0	0	0	0	0	0	1	0	1	0	0	0
		Ž	5	0	0	0	0	0	0	0	0	0	0	1	0	1	1	1	1	1	0
C24	Drugi in neopredeljeni deli biliarnega trakta	M	8	0	0	0	0	0	0	0	0	0	0	0	0	3	2	2	1	0	0
		Ž	4	0	0	0	0	0	0	0	0	0	0	0	0	1	0	2	1	0	0
C25	Trebušna slinavka	M	50	0	0	0	0	0	0	0	0	2	1	2	6	8	10	10	10	1	0
		Ž	41	0	0	0	0	0	0	0	0	1	0	2	5	9	14	1	7	1	1
C26	Druga in slabo opredeljena mesta v prebavnih organih	M	0	0	0	0	0	0	0	0	0	0	0	0	0	0	0	0	0	0	0
		Ž	1	0	0	0	0	0	0	0	0	0	0	0	0	0	0	1	0	0	0
C30	Nosna votlina in srednje uho	M	6	0	0	0	0	0	0	0	0	0	0	1	0	1	0	0	2	1	1
		Ž	3	0	0	0	0	0	0	0	0	0	1	0	0	1	0	0	1	0	0
C31	Obnosni sinusi	M	3	0	0	0	0	0	0	0	0	1	0	0	0	0	1	0	1	0	0
		Ž	4	0	0	0	0	0	0	0	0	0	0	0	2	1	0	0	0	0	1
C32	Grlo	M	70	0	0	0	0	0	0	0	0	1	2	3	9	16	21	8	4	5	1
		Ž	3	0	0	0	0	0	0	0	0	0	0	0	2	1	0	0	0	0	
C33	Sapnik	M	3	0	0	0	0	0	0	0	0	0	0	0	0	1	0	1	0	1	0
		Ž	0	0	0	0	0	0	0	0	0	0	0	0	0	0	0	0	0	0	0
C34	Sapnica in pljuča	M	502	0	0	0	0	0	0	0	1	2	3	35	64	108	109	81	41	44	14
		Ž	287	0	0	0	1	0	0	0	2	3	7	20	56	60	57	30	34	12	5
C37	Timus	M	2	0	0	0	0	0	0	0	0	0	0	0	0	1	1	0	0	0	0
		Ž	6	0	0	0	0	0	0	0	1	0	0	0	0	1	3	1	0	0	0
C38	Srce, mediastinum, plevra	M	4	0	0	0	1	0	0	0	0	0	0	0	1	0	0	0	2	0	0
		Ž	1	0	0	0	0	0	0	0	0	0	0	1	0	0	0	0	0	0	0
C39	Druga in slabo opred. mesta v dihalih in prsnih organih	M	0	0	0	0	0	0	0	0	0	0	0	0	0	0	0	0	0	0	0
		Ž	0	0	0	0	0	0	0	0	0	0	0	0	0	0	0	0	0	0	0
C40	Kosti, sklepni hrustanec udov	M	5	0	0	0	3	0	0	0	0	0	0	1	0	0	1	0	0	0	0
		Ž	3	0	0	0	0	0	0	0	0	0	1	0	0	1	0	0	1	0	0
C41	Kosti, sklepni hrustanec, drugje	M	4	0	0	0	0	1	0	0	0	0	0	1	0	1	0	1	0	0	0
		Ž	3	0	0	0	0	0	0	0	0	0	0	0	1	1	0	0	1	0	0
C43	Maligni melanom kože	M	208	0	0	0	0	0	1	6	7	9	9	11	15	31	35	30	28	13	13
		Ž	162	0	1	0	0	1	3	7	6	6	13	19	19	9	19	17	15	9	18
C44	Druge maligne neoplazme kože	M	153	0	0	0	0	1	0	3	3	1	4	6	7	7	8	26	24	26	37
		Ž	128	1	0	0	0	0	0	0	1	3	3	3	5	5	10	10	21	26	40
C45	Mezoteliom	M	22	0	0	0	0	0	0	0	0	0	0	1	0	9	5	2	3	1	1
		Ž	8	0	0	0	0	0	0	0	0	0	0	0	0	1	3	1	2	1	0
C46	Kaposijev sarkom	M	0	0	0	0	0	0	0	0	0	0	0	0	0	0	0	0	0	0	0
		Ž	0	0	0	0	0	0	0	0	0	0	0	0	0	0	0	0	0	0	0
C47	Periferni živci in avtonomno živčevje	M	2	0	0	0	0	0	0	0	0	1	0	0	0	0	1	0	0	0	0
		Ž	1	0	0	0	0	0	0	0	0	1	0	0	0	0	0	0	0	0	0
C48	Peritonej in retroperitonej	M	3	0	0	0	0	0	0	0	0	0	0	0	0	0	0	0	1	2	0
		Ž	12	0	0	0	0	0	0	0	0	0	0	0	1	2	4	1	3	0	1
C49	Drugo vezivno in mehko tkivo	M	25	1	1	0	0	0	0	0	2	3	1	3	1	2	3	3	3	2	0
		Ž	23	1	0	0	0	0	0	1	3	1	1	3	3	0	2	3	2	2	1

Nadaljevanje →

Tabela 1: Nadaljevanje.

Šifra MKB	Primarna lokacija	Spol	Vse starosti	Starost																	
				0–	5–	10–	15–	20–	25–	30–	35–	40–	45–	50–	55–	60–	65–	70–	75–	80–	85+
C50	Dojka	M	7	0	0	0	0	0	0	0	0	0	0	1	0	2	1	1	1	0	1
		Ž	1159	0	0	0	0	1	4	9	51	74	124	122	158	176	163	86	78	66	47
C51	Žensko zunanje spolovilo	M	–	–	–	–	–	–	–	–	–	–	–	–	–	–	–	–	–	–	–
		Ž	41	0	0	0	0	0	0	0	0	0	1	3	2	4	11	7	9	4	
C52	Nožnica	M	–	–	–	–	–	–	–	–	–	–	–	–	–	–	–	–	–	–	–
		Ž	6	0	0	0	0	0	1	0	0	0	0	1	0	0	0	1	2	1	
C53	Maternični vrat	M	–	–	–	–	–	–	–	–	–	–	–	–	–	–	–	–	–	–	–
		Ž	66	0	0	0	0	0	5	9	1	6	6	7	8	10	4	1	4	5	
C54	Maternično telo	M	–	–	–	–	–	–	–	–	–	–	–	–	–	–	–	–	–	–	–
		Ž	168	0	0	0	0	0	0	0	0	2	7	8	24	27	26	26	27	9	12
C55	Maternica, neopredeljeno	M	–	–	–	–	–	–	–	–	–	–	–	–	–	–	–	–	–	–	–
		Ž	13	0	0	0	0	0	0	0	0	2	0	0	2	0	2	0	5	0	2
C56	Jajčnik	M	–	–	–	–	–	–	–	–	–	–	–	–	–	–	–	–	–	–	–
		Ž	90	0	0	0	0	0	0	0	1	1	12	14	12	9	17	8	10	4	2
C57	Drugi in neopredeljeni ženski spolni organi	M	–	–	–	–	–	–	–	–	–	–	–	–	–	–	–	–	–	–	–
		Ž	18	0	0	0	0	0	0	0	0	0	1	3	4	2	5	1	2	0	
C58	Posteljica	M	–	–	–	–	–	–	–	–	–	–	–	–	–	–	–	–	–	–	–
		Ž	1	0	0	0	0	0	0	0	0	0	1	0	0	0	0	0	0	0	0
C60	Penis	M	3	0	0	0	0	0	0	0	0	0	1	0	0	1	0	1	0	0	0
		Ž	–	–	–	–	–	–	–	–	–	–	–	–	–	–	–	–	–	–	–
C61	Prostata	M	612	0	0	0	0	0	0	0	0	5	13	38	83	147	139	125	45	17	
		Ž	–	–	–	–	–	–	–	–	–	–	–	–	–	–	–	–	–	–	–
C62	Modo	M	122	1	0	0	3	16	16	24	22	15	13	5	3	4	0	0	0	0	0
		Ž	–	–	–	–	–	–	–	–	–	–	–	–	–	–	–	–	–	–	–
C63	Drugi in neopredeljeni moški spolni organi	M	4	0	0	0	0	0	0	1	0	0	0	1	1	0	0	0	0	0	1
		Ž	–	–	–	–	–	–	–	–	–	–	–	–	–	–	–	–	–	–	–
C64	Ledvica razen meha	M	55	1	0	0	0	1	0	1	1	2	4	8	6	8	9	5	7	2	
		Ž	26	0	0	0	0	0	0	0	0	2	2	1	4	5	3	3	4	2	
C65	Ledvični meh	M	6	0	0	0	0	0	0	0	0	0	1	1	0	1	2	1	0	0	
		Ž	4	0	0	0	0	1	0	0	0	1	0	1	0	0	1	0	0	0	
C66	Sečevod	M	6	0	0	0	0	0	0	0	0	0	0	0	0	2	1	1	2	0	
		Ž	3	0	0	0	0	0	0	0	0	0	0	0	0	0	2	0	1	0	
C67	Sečni mehur	M	80	0	0	0	0	0	0	0	0	1	4	9	11	12	10	14	10	9	
		Ž	30	0	0	0	0	0	0	0	0	3	2	2	1	4	5	5	4	4	
C68	Drugi in neopredeljeni sečni organi	M	0	0	0	0	0	0	0	0	0	0	0	0	0	0	0	0	0	0	
		Ž	1	0	0	0	0	0	0	0	0	0	0	0	1	0	0	0	0	0	
C69	Oko in očesni adneksi	M	3	1	0	0	0	0	0	0	0	1	0	0	0	0	0	0	0	1	
		Ž	3	0	0	0	0	0	0	0	0	0	0	1	0	1	0	0	0	1	
C70	Meninge	M	1	0	0	0	0	0	0	0	0	0	0	1	0	0	0	0	0	0	
		Ž	1	0	0	0	0	0	0	0	0	0	0	1	0	0	0	0	0	0	
C71	Možgani	M	108	4	0	0	1	3	1	9	7	12	14	15	10	13	6	10	2	1	
		Ž	54	2	1	0	0	2	0	1	3	3	6	6	6	6	8	4	4	2	

Nadaljevanje →

Tabela 1: Nadaljevanje.

Šifra MKB	Primarna lokacija	Spol	Vse starosti	Starost																	
				0–	5–	10–	15–	20–	25–	30–	35–	40–	45–	50–	55–	60–	65–	70–	75–	80–	85+
C72	Hrbtni mozeg, možganski živci in drugi deli CZS	M	1	0	0	0	0	1	0	0	0	0	0	0	0	0	0	0	0	0	0
		Ž	4	0	1	0	0	0	0	0	0	0	0	0	2	1	0	0	0	0	0
C73	Ščitnica	M	48	0	0	0	1	0	0	1	3	3	8	2	7	9	6	6	2	0	0
		Ž	154	0	0	0	0	5	7	11	8	13	19	13	20	16	17	12	8	5	0
C74	Nadledvična žleza	M	1	1	0	0	0	0	0	0	0	0	0	0	0	0	0	0	0	0	0
		Ž	3	0	0	0	0	0	0	0	0	0	0	1	0	0	1	0	1	0	0
C75	Druge endokrine žleze in sorodne strukture	M	1	0	0	1	0	0	0	0	0	0	0	0	0	0	0	0	0	0	0
		Ž	0	0	0	0	0	0	0	0	0	0	0	0	0	0	0	0	0	0	0
C76	Druga in slabo opredeljena mesta	M	1	0	0	0	0	0	0	0	0	0	0	0	0	0	1	0	0	0	0
		Ž	6	0	0	0	0	0	0	0	0	0	0	0	0	2	1	0	1	1	1
C77	Metastaza in neopredeljena maligna neoplazma bezgavk	M	18	0	0	0	0	0	0	0	0	1	0	2	2	7	0	2	2	2	0
		Ž	10	0	0	0	0	0	0	0	0	0	0	0	2	3	1	1	0	3	0
C78	Metastaze dihal in prebavil	M	2	0	0	0	0	0	0	0	0	0	0	0	0	0	1	1	0	0	0
		Ž	5	0	0	0	0	0	0	0	0	0	0	0	2	0	1	1	1	0	0
C79	Metastaze, drugje	M	7	0	0	0	0	0	0	0	0	0	0	1	0	1	5	0	0	0	0
		Ž	4	0	0	0	0	0	0	0	0	0	0	0	0	3	1	0	0	0	0
C80	Maligna neoplazma brez opredeljenega mesta	M	32	0	0	0	0	0	0	0	0	0	0	4	4	7	9	3	2	3	0
		Ž	19	0	0	0	0	0	0	0	1	0	3	0	3	4	0	1	3	1	3
C81	Hodgkinova bolezen	M	29	0	0	1	3	2	5	1	3	2	1	1	3	0	4	2	1	0	0
		Ž	23	0	1	1	2	4	3	2	2	2	1	0	0	0	0	1	2	1	1
C82	Folikularni ne-Hodgkinov limfom	M	41	0	0	0	1	0	0	2	0	3	0	2	4	7	3	4	7	4	4
		Ž	53	0	0	0	0	0	0	1	1	7	2	6	8	2	11	4	4	3	4
C83	Difuzni ne-Hodgkinov limfom	M	97	0	0	0	1	1	1	3	3	2	5	7	5	13	10	13	17	14	2
		Ž	81	0	0	0	0	0	1	2	1	1	2	2	7	9	12	8	20	10	6
C84	Limfomi celic T in kožni limfom celic T	M	7	0	0	0	0	1	0	1	0	0	0	0	1	2	0	1	1	0	0
		Ž	10	0	0	0	1	0	0	0	0	0	1	0	1	0	2	3	1	1	0
C85	Druge in neopredeljene vrste ne-Hodgkinovega limfoma	M	3	0	0	0	0	0	0	0	0	1	0	0	0	0	1	0	0	1	0
		Ž	8	0	0	0	0	0	0	1	0	0	0	0	1	1	0	0	3	0	2
C88	Maligne imunoproliferativne bolezni	M	0	0	0	0	0	0	0	0	0	0	0	0	0	0	0	0	0	0	0
		Ž	0	0	0	0	0	0	0	0	0	0	0	0	0	0	0	0	0	0	0
C90	Difuzni plazmocitom in maligne neoplazme plazmocitov	M	14	0	0	0	0	1	0	0	0	1	0	2	1	1	2	1	3	1	1
		Ž	10	0	0	0	0	0	0	0	0	0	0	0	1	2	1	0	2	3	1
C91.0	Limfatična levkemija, akutna	M	10	4	0	3	1	0	0	0	0	0	0	1	0	0	1	0	0	0	0
		Ž	9	1	2	0	3	2	0	0	0	0	0	0	1	0	0	0	0	0	0
C91.1 C91.9	Limfatična levkemija, druga	M	16	0	0	0	0	0	0	0	0	0	2	3	1	0	4	1	3	2	0
		Ž	12	0	0	0	0	0	0	0	0	0	0	0	0	2	1	0	4	3	2
C92	Mieloična levkemija	M	2	1	0	0	0	0	0	1	0	0	0	0	0	0	0	0	0	0	0
		Ž	5	1	0	1	0	0	1	0	1	0	0	0	1	0	0	0	0	0	0
C93	Monocitna levkemija	M	0	0	0	0	0	0	0	0	0	0	0	0	0	0	0	0	0	0	0
		Ž	0	0	0	0	0	0	0	0	0	0	0	0	0	0	0	0	0	0	0
C94	Druge opredeljene levkemije	M	0	0	0	0	0	0	0	0	0	0	0	0	0	0	0	0	0	0	0
		Ž	0	0	0	0	0	0	0	0	0	0	0	0	0	0	0	0	0	0	0

Nadaljevanje →

Tabela 1: Nadaljevanje.

Šifra MKB	Primarna lokacija	Spol	Vse starosti	Starost																	
				0-	5-	10-	15-	20-	25-	30-	35-	40-	45-	50-	55-	60-	65-	70-	75-	80-	85+
C95	Levkemija z neopredeljenim celičnim tipom	M	0	0	0	0	0	0	0	0	0	0	0	0	0	0	0	0	0	0	0
		Ž	0	0	0	0	0	0	0	0	0	0	0	0	0	0	0	0	0	0	0
C96	Druge in neopred. m.n. limfatičnega, krvotvornega ali sorodnega tkiva	M	2	0	0	0	0	0	0	0	0	0	0	0	0	0	0	0	2	0	0
		Ž	1	0	0	0	0	0	0	0	0	0	0	0	1	0	0	0	0	0	0

Zgoraj neupoštevani

Šifra MKB	Primarna lokacija	Spol	Vse starosti	Starost																	
				0-	5-	10-	15-	20-	25-	30-	35-	40-	45-	50-	55-	60-	65-	70-	75-	80-	85+
D03	Melanom, in situ	M	9	0	0	0	0	0	0	0	0	0	0	1	1	0	4	1	0	1	1
		Ž	16	0	0	0	0	1	1	1	0	0	2	0	0	2	4	2	1	0	2
D05	Dojka, in situ	M	0	0	0	0	0	0	0	0	0	0	0	0	0	0	0	0	0	0	0
		Ž	161	0	0	0	0	0	0	1	0	9	19	30	28	29	35	6	3	1	0
D06	Maternični vrat, in situ (CIN III)	M	–	–	–	–	–	–	–	–	–	–	–	–	–	–	–	–	–	–	–
		Ž	6	0	0	0	0	0	1	1	1	0	1	1	0	1	0	0	0	0	0
D09.0	Sečni mehur, in situ	M	1	0	0	0	0	0	0	0	0	0	0	0	0	0	0	0	0	0	1
		Ž	0	0	0	0	0	0	0	0	0	0	0	0	0	0	0	0	0	0	0
D32.0, D42.0	Meninge, benigna neoplazma in neoplazma negotovega značaja	M	5	0	0	0	0	0	0	0	1	0	0	1	0	0	0	0	3	0	0
		Ž	25	0	0	0	0	0	1	0	2	0	2	4	4	2	2	1	6	1	0
D33.0 – D33.2	Možgani, benigna neoplazma	M	0	0	0	0	0	0	0	0	0	0	0	0	0	0	0	0	0	0	0
		Ž	1	0	0	0	0	0	0	0	0	0	1	0	0	0	0	0	0	0	0
D39.1	Jajčnik, neoplazma negotovega značaja	M	–	–	–	–	–	–	–	–	–	–	–	–	–	–	–	–	–	–	–
		Ž	11	0	0	0	0	0	0	0	0	2	4	0	2	1	2	0	0	0	0
D43.0 – D43.2	Možgani, neopredeljeno	M	2	0	0	0	1	1	0	0	0	0	0	0	0	0	0	0	0	0	0
		Ž	2	0	1	0	0	0	0	0	0	0	0	0	0	0	1	0	0	0	0

Tabela 2: Incidenca histološko (H) in citološko (C) potrjenih primerov raka po histološki vrsti in lokaciji, Onkološki inštitut Ljubljana 2017.

Histološka vrsta	Skupaj		Primarna lokacija (šifra MKB)															
	C00–C96		C00		C01		C02		C03		C04		C05		C06		C07	
	H	C	H	C	H	C	H	C	H	C	H	C	H	C	H	C	H	C
Vse vrste	5826	387	6	3	30	0	22	0	14	0	23	0	15	0	15	0	9	1
Drobnocelični karcinom	113	35	0	0	0	0	1	0	0	0	0	0	0	0	0	0	0	1
Nedrobnocelični karcinom	54	22	0	0	0	0	0	0	0	0	0	0	0	0	0	0	0	0
Ploščatocelični karcinom	775	69	6	3	30	0	20	0	12	0	21	0	13	0	14	0	2	0
Bazalnocelični karcinom	136	18	0	0	0	0	0	0	0	0	0	0	0	0	0	0	0	0
Prehodnocelični karcinom	123	4	0	0	0	0	0	0	0	0	0	0	0	0	0	0	0	0
Adenokarcinom	3261	153	0	0	0	0	1	0	0	0	0	0	1	0	1	0	7	0
Drugi opredeljeni karcinomi	69	3	0	0	0	0	0	0	1	0	0	0	1	0	0	0	0	0
Karcinom, neopredeljen	41	45	0	0	0	0	0	0	0	0	2	0	0	0	0	0	0	0
Maligni timom	7	0	0	0	0	0	0	0	0	0	0	0	0	0	0	0	0	0
Maligni paragangliom/feokromocitom	0	0	0	0	0	0	0	0	0	0	0	0	0	0	0	0	0	0
Maligni melanom	386	2	0	0	0	0	0	0	0	0	0	0	0	0	0	0	0	0
Fibrosarkom	3	0	0	0	0	0	0	0	0	0	0	0	0	0	0	0	0	0
Fibrohistiocitni sarkom	8	0	0	0	0	0	0	0	0	0	0	0	0	0	0	0	0	0
Liposarkom	17	0	0	0	0	0	0	0	0	0	0	0	0	0	0	0	0	0
Leiomiosarkom	13	0	0	0	0	0	0	0	0	0	0	0	0	0	0	0	0	0
Rabdomiosarkom	4	0	0	0	0	0	0	0	0	0	0	0	0	0	0	0	0	0
Sinovijski sarkom	5	0	0	0	0	0	0	0	0	0	0	0	0	0	0	0	0	0
Angiosarkom	1	0	0	0	0	0	0	0	0	0	0	0	0	0	0	0	0	0
Kaposijev sarkom	0	0	0	0	0	0	0	0	0	0	0	0	0	0	0	0	0	0
Osteosarkom	4	0	0	0	0	0	0	0	0	0	0	0	0	0	0	0	0	0
Hondrosarkom	8	0	0	0	0	0	0	0	0	0	0	0	0	0	0	0	0	0
Ewingov sarkom/PNET	4	0	0	0	0	0	0	0	0	0	0	0	0	0	0	0	0	0
Drugi opredeljeni sarkomi	3	0	0	0	0	0	0	0	0	0	0	0	0	0	0	0	0	0
Sarkom, neopredeljen	18	1	0	0	0	0	0	0	1	0	0	0	0	0	0	0	0	0
Kompleksni mešani in stromalni maligni tumorji	42	0	0	0	0	0	0	0	0	0	0	0	0	0	0	0	0	0
Fibroepitelijski maligni tumorji	1	0	0	0	0	0	0	0	0	0	0	0	0	0	0	0	0	0
Maligni mezoteliom	27	3	0	0	0	0	0	0	0	0	0	0	0	0	0	0	0	0
Maligni gonadni stromalni tumorji	0	0	0	0	0	0	0	0	0	0	0	0	0	0	0	0	0	0
Disgerminom in seminom	75	0	0	0	0	0	0	0	0	0	0	0	0	0	0	0	0	0
Drugi maligni germinalni tumorji	43	0	0	0	0	0	0	0	0	0	0	0	0	0	0	0	0	0
Maligni trofoblastni tumorji	10	0	0	0	0	0	0	0	0	0	0	0	0	0	0	0	0	0
Maligni gliomi	158	0	0	0	0	0	0	0	0	0	0	0	0	0	0	0	0	0
Maligni nevroepitelijski tumorji	5	0	0	0	0	0	0	0	0	0	0	0	0	0	0	0	0	0
Maligni meningeom	2	0	0	0	0	0	0	0	0	0	0	0	0	0	0	0	0	0
Maligni tumorji živčnih ovojnic	3	1	0	0	0	0	0	0	0	0	0	0	0	0	0	0	0	0
Ne-Hodgkinov limfom	284	16	0	0	0	0	0	0	0	0	0	0	0	0	0	0	0	0
Hodgkinova bolezen	51	1	0	0	0	0	0	0	0	0	0	0	0	0	0	0	0	0
Plazmocitni tumorji	24	0	0	0	0	0	0	0	0	0	0	0	0	0	0	0	0	0
Kronična limfocitna levkemija	21	6	0	0	0	0	0	0	0	0	0	0	0	0	0	0	0	0
Levkemija, razen kronične limfocitne	20	7	0	0	0	0	0	0	0	0	0	0	0	0	0	0	0	0
Druge limforetikulumske neoplazme	0	0	0	0	0	0	0	0	0	0	0	0	0	0	0	0	0	0
Kronične mieloproliferativne bolezni	1	0	0	0	0	0	0	0	0	0	0	0	0	0	0	0	0	0
Mielodisplastični sindromi	2	0	0	0	0	0	0	0	0	0	0	0	0	0	0	0	0	0
Drugi opredeljeni maligni tumorji	1	1	0	0	0	0	0	0	0	0	0	0	0	0	0	0	0	0
Maligni tumor, neopredeljen	3	0	0	0	0	0	0	0	0	0	0	0	0	0	0	0	0	0

Nadaljevanje →

Tabela 2: Nadaljevanje.

Histološka vrsta	Skupaj		Primarna lokacija (šifra MKB)															
	C00–C96		C08		C09		C10		C11		C12		C13		C14		C15	
	H	C	H	C	H	C	H	C	H	C	H	C	H	C	H	C	H	C
Vse vrste	5826	387	0	2	44	1	26	1	9	0	42	1	26	1	0	0	47	0
Drobnocelični karcinom	113	35	0	0	0	0	0	0	0	0	0	0	0	0	0	0	0	0
Nedrobnocelični karcinom	54	22	0	0	0	0	0	0	0	0	0	0	0	0	0	0	0	0
Ploščatocelični karcinom	775	69	0	0	44	1	25	0	8	0	42	1	24	1	0	0	33	0
Bazalnocelični karcinom	136	18	0	0	0	0	0	0	0	0	0	0	0	0	0	0	0	0
Prehodnocelični karcinom	123	4	0	0	0	0	0	0	0	0	0	0	0	0	0	0	0	0
Adenokarcinom	3261	153	0	1	0	0	1	0	0	0	0	0	0	0	0	0	12	0
Drugi opredeljeni karcinomi	69	3	0	0	0	0	0	0	0	0	0	0	0	0	0	0	0	0
Karcinom, neopredeljen	41	45	0	1	0	0	0	1	1	0	0	0	2	0	0	0	2	0
Maligni timom	7	0	0	0	0	0	0	0	0	0	0	0	0	0	0	0	0	0
Maligni paragangliom/feokromocitom	0	0	0	0	0	0	0	0	0	0	0	0	0	0	0	0	0	0
Maligni melanom	386	2	0	0	0	0	0	0	0	0	0	0	0	0	0	0	0	0
Fibrosarkom	3	0	0	0	0	0	0	0	0	0	0	0	0	0	0	0	0	0
Fibrohistiocitni sarkom	8	0	0	0	0	0	0	0	0	0	0	0	0	0	0	0	0	0
Liposarkom	17	0	0	0	0	0	0	0	0	0	0	0	0	0	0	0	0	0
Leiomyosarkom	13	0	0	0	0	0	0	0	0	0	0	0	0	0	0	0	0	0
Rabdomiosarkom	4	0	0	0	0	0	0	0	0	0	0	0	0	0	0	0	0	0
Sinovijski sarkom	5	0	0	0	0	0	0	0	0	0	0	0	0	0	0	0	0	0
Angiosarkom	1	0	0	0	0	0	0	0	0	0	0	0	0	0	0	0	0	0
Kaposijev sarkom	0	0	0	0	0	0	0	0	0	0	0	0	0	0	0	0	0	0
Osteosarkom	4	0	0	0	0	0	0	0	0	0	0	0	0	0	0	0	0	0
Hondrosarkom	8	0	0	0	0	0	0	0	0	0	0	0	0	0	0	0	0	0
Ewingov sarkom/PNET	4	0	0	0	0	0	0	0	0	0	0	0	0	0	0	0	0	0
Drugi opredeljeni sarkomi	3	0	0	0	0	0	0	0	0	0	0	0	0	0	0	0	0	0
Sarkom, neopredeljen	18	1	0	0	0	0	0	0	0	0	0	0	0	0	0	0	0	0
Kompleksni mešani in stromalni maligni tumorji	42	0	0	0	0	0	0	0	0	0	0	0	0	0	0	0	0	0
Fibroepitelijski maligni tumorji	1	0	0	0	0	0	0	0	0	0	0	0	0	0	0	0	0	0
Maligni mezotelom	27	3	0	0	0	0	0	0	0	0	0	0	0	0	0	0	0	0
Maligni gonadni stromalni tumorji	0	0	0	0	0	0	0	0	0	0	0	0	0	0	0	0	0	0
Disgerminom in seminom	75	0	0	0	0	0	0	0	0	0	0	0	0	0	0	0	0	0
Drugi maligni germinalni tumorji	43	0	0	0	0	0	0	0	0	0	0	0	0	0	0	0	0	0
Maligni trofoblastni tumorji	10	0	0	0	0	0	0	0	0	0	0	0	0	0	0	0	0	0
Maligni gliomi	158	0	0	0	0	0	0	0	0	0	0	0	0	0	0	0	0	0
Maligni nevroepitelijski tumorji	5	0	0	0	0	0	0	0	0	0	0	0	0	0	0	0	0	0
Maligni meningeom	2	0	0	0	0	0	0	0	0	0	0	0	0	0	0	0	0	0
Maligni tumorji živčnih ovojnic	3	1	0	0	0	0	0	0	0	0	0	0	0	0	0	0	0	0
Ne-Hodgkinov limfom	284	16	0	0	0	0	0	0	0	0	0	0	0	0	0	0	0	0
Hodgkinova bolezen	51	1	0	0	0	0	0	0	0	0	0	0	0	0	0	0	0	0
Plazmocitni tumorji	24	0	0	0	0	0	0	0	0	0	0	0	0	0	0	0	0	0
Kronična limfocitna levkemija	21	6	0	0	0	0	0	0	0	0	0	0	0	0	0	0	0	0
Levkemija, razen kronične limfocitne	20	7	0	0	0	0	0	0	0	0	0	0	0	0	0	0	0	0
Druge limforetikulumske neoplazme	0	0	0	0	0	0	0	0	0	0	0	0	0	0	0	0	0	0
Kronične mieloproliferativne bolezni	1	0	0	0	0	0	0	0	0	0	0	0	0	0	0	0	0	0
Mielodisplastični sindromi	2	0	0	0	0	0	0	0	0	0	0	0	0	0	0	0	0	0
Drugi opredeljeni maligni tumorji	1	1	0	0	0	0	0	0	0	0	0	0	0	0	0	0	0	0
Maligni tumor, neopredeljen	3	0	0	0	0	0	0	0	0	0	0	0	0	0	0	0	0	0

Nadaljevanje →

Tabela 2: Nadaljevanje.

Histološka vrsta	Skupaj		Primarna lokacija (šifra MKB)															
	C00–C96		C16		C17		C18		C19		C20		C21		C22		C23	
	H	C	H	C	H	C	H	C	H	C	H	C	H	C	H	C	H	C
Vse vrste	5826	387	146	1	10	2	223	2	38	0	283	0	13	0	11	9	5	2
Drobnocelični karcinom	113	35	0	0	0	0	0	0	0	0	0	0	0	0	0	0	0	0
Nedrobnocelični karcinom	54	22	0	0	0	0	0	0	0	0	0	0	0	0	0	0	0	0
Ploščatocelični karcinom	775	69	2	0	0	0	0	0	0	0	1	0	7	0	0	0	0	0
Bazalnocelični karcinom	136	18	0	0	0	0	0	0	0	0	0	0	0	0	0	0	0	0
Prehodnocelični karcinom	123	4	0	0	0	0	0	0	0	0	0	0	0	0	0	0	0	0
Adenokarcinom	3261	153	132	0	4	2	219	2	37	0	279	0	5	0	11	9	4	2
Drugi opredeljeni karcinomi	69	3	1	0	1	0	1	0	0	0	0	0	0	0	0	0	0	0
Karcinom, neopredeljen	41	45	3	1	0	0	3	0	1	0	3	0	0	0	0	0	0	0
Maligni timom	7	0	0	0	0	0	0	0	0	0	0	0	0	0	0	0	0	0
Maligni paragangliom/feokromocitom	0	0	0	0	0	0	0	0	0	0	0	0	0	0	0	0	0	0
Maligni melanom	386	2	0	0	0	0	0	0	0	0	0	0	1	0	0	0	0	0
Fibrosarkom	3	0	0	0	0	0	0	0	0	0	0	0	0	0	0	0	0	0
Fibrohistiocitni sarkom	8	0	0	0	0	0	0	0	0	0	0	0	0	0	0	0	0	0
Liposarkom	17	0	0	0	0	0	0	0	0	0	0	0	0	0	0	0	0	0
Leiomijsarkom	13	0	0	0	0	0	0	0	0	0	0	0	0	0	0	0	0	0
Rabdomijsarkom	4	0	0	0	0	0	0	0	0	0	0	0	0	0	0	0	0	0
Sinovijski sarkom	5	0	0	0	0	0	0	0	0	0	0	0	0	0	0	0	0	0
Angiosarkom	1	0	0	0	0	0	0	0	0	0	0	0	0	0	0	0	0	0
Kaposijev sarkom	0	0	0	0	0	0	0	0	0	0	0	0	0	0	0	0	0	0
Osteosarkom	4	0	0	0	0	0	0	0	0	0	0	0	0	0	0	0	0	0
Hondrosarkom	8	0	0	0	0	0	0	0	0	0	0	0	0	0	0	0	0	0
Ewingov sarkom/PNET	4	0	0	0	0	0	0	0	0	0	0	0	0	0	0	0	0	0
Drugi opredeljeni sarkomi	3	0	0	0	0	0	0	0	0	0	0	0	0	0	0	0	0	0
Sarkom, neopredeljen	18	1	0	0	0	0	0	0	0	0	0	0	0	0	0	0	0	0
Kompleksni mešani in stromalni maligni tumorji	42	0	8	0	5	0	0	0	0	0	0	0	0	0	0	0	1	0
Fibroepitelijski maligni tumorji	1	0	0	0	0	0	0	0	0	0	0	0	0	0	0	0	0	0
Maligni mezoteliom	27	3	0	0	0	0	0	0	0	0	0	0	0	0	0	0	0	0
Maligni gonadni stromalni tumorji	0	0	0	0	0	0	0	0	0	0	0	0	0	0	0	0	0	0
Disgerminom in seminom	75	0	0	0	0	0	0	0	0	0	0	0	0	0	0	0	0	0
Drugi maligni germinalni tumorji	43	0	0	0	0	0	0	0	0	0	0	0	0	0	0	0	0	0
Maligni trofoblastni tumorji	10	0	0	0	0	0	0	0	0	0	0	0	0	0	0	0	0	0
Maligni gliomi	158	0	0	0	0	0	0	0	0	0	0	0	0	0	0	0	0	0
Maligni nevroepitelijski tumorji	5	0	0	0	0	0	0	0	0	0	0	0	0	0	0	0	0	0
Maligni meningeom	2	0	0	0	0	0	0	0	0	0	0	0	0	0	0	0	0	0
Maligni tumorji živčnih ovojnic	3	1	0	0	0	0	0	0	0	0	0	0	0	0	0	0	0	0
Ne-Hodgkinov limfom	284	16	0	0	0	0	0	0	0	0	0	0	0	0	0	0	0	0
Hodgkinova bolezen	51	1	0	0	0	0	0	0	0	0	0	0	0	0	0	0	0	0
Plazmocitni tumorji	24	0	0	0	0	0	0	0	0	0	0	0	0	0	0	0	0	0
Kronična limfocitna levkemija	21	6	0	0	0	0	0	0	0	0	0	0	0	0	0	0	0	0
Levkemija, razen kronične limfocitne	20	7	0	0	0	0	0	0	0	0	0	0	0	0	0	0	0	0
Druge limforetikulumske neoplazme	0	0	0	0	0	0	0	0	0	0	0	0	0	0	0	0	0	0
Kronične mieloproliferativne bolezni	1	0	0	0	0	0	0	0	0	0	0	0	0	0	0	0	0	0
Mielodisplastični sindromi	2	0	0	0	0	0	0	0	0	0	0	0	0	0	0	0	0	0
Drugi opredeljeni maligni tumorji	1	1	0	0	0	0	0	0	0	0	0	0	0	0	0	0	0	0
Maligni tumor, neopredeljen	3	0	0	0	0	0	0	0	0	0	0	0	0	0	0	0	0	0

Nadaljevanje →

Tabela 2: Nadaljevanje.

Histološka vrsta	Skupaj		Primarna lokacija (šifra MKB)															
	C00–C96		C24		C25		C26		C30		C31		C32		C33		C34	
	H	C	H	C	H	C	H	C	H	C	H	C	H	C	H	C	H	C
Vse vrste	5826	387	9	0	54	23	1	0	9	0	7	0	73	0	3	0	614	157
Drobnocelični karcinom	113	35	0	0	0	0	0	0	0	0	0	0	0	0	0	0	107	33
Nedrobnocelični karcinom	54	22	0	0	0	0	0	0	0	0	0	0	0	0	1	0	50	22
Ploščatocelični karcinom	775	69	0	0	0	0	0	0	5	0	3	0	72	0	2	0	184	37
Bazalnocelični karcinom	136	18	0	0	0	0	0	0	0	0	0	0	0	0	0	0	0	0
Prehodnocelični karcinom	123	4	0	0	0	0	0	0	0	0	0	0	0	0	0	0	0	0
Adenokarcinom	3261	153	9	0	45	10	1	0	1	0	1	0	0	0	0	0	244	60
Drugi opredeljeni karcinomi	69	3	0	0	2	0	0	0	1	0	0	0	0	0	0	0	23	0
Karcinom, neopredeljen	41	45	0	0	7	13	0	0	0	0	1	0	1	0	0	0	3	5
Maligni timom	7	0	0	0	0	0	0	0	0	0	0	0	0	0	0	0	0	0
Maligni paragangliom/feokromocitom	0	0	0	0	0	0	0	0	0	0	0	0	0	0	0	0	0	0
Maligni melanom	386	2	0	0	0	0	0	0	1	0	0	0	0	0	0	0	0	0
Fibrosarkom	3	0	0	0	0	0	0	0	0	0	0	0	0	0	0	0	0	0
Fibrohistiocitni sarkom	8	0	0	0	0	0	0	0	0	0	0	0	0	0	0	0	0	0
Liposarkom	17	0	0	0	0	0	0	0	0	0	0	0	0	0	0	0	0	0
Leiomijsarkom	13	0	0	0	0	0	0	0	0	0	0	0	0	0	0	0	0	0
Rabdomijsarkom	4	0	0	0	0	0	0	0	0	0	0	0	0	0	0	0	0	0
Sinovijski sarkom	5	0	0	0	0	0	0	0	0	0	0	0	0	0	0	0	1	0
Angiosarkom	1	0	0	0	0	0	0	0	0	0	0	0	0	0	0	0	0	0
Kaposijev sarkom	0	0	0	0	0	0	0	0	0	0	0	0	0	0	0	0	0	0
Osteosarkom	4	0	0	0	0	0	0	0	0	0	0	0	0	0	0	0	0	0
Hondrosarkom	8	0	0	0	0	0	0	0	0	0	0	0	0	0	0	0	0	0
Ewingov sarkom/PNET	4	0	0	0	0	0	0	0	0	0	0	0	0	0	0	0	0	0
Drugi opredeljeni sarkomi	3	0	0	0	0	0	0	0	0	0	0	0	0	0	0	0	0	0
Sarkom, neopredeljen	18	1	0	0	0	0	0	0	0	0	1	0	0	0	0	0	1	0
Kompleksni mešani in stromalni maligni tumorji	42	0	0	0	0	0	0	0	0	0	0	0	0	0	0	0	0	0
Fibroepitelijski maligni tumorji	1	0	0	0	0	0	0	0	0	0	0	0	0	0	0	0	0	0
Maligni mezoteliom	27	3	0	0	0	0	0	0	0	0	0	0	0	0	0	0	0	0
Maligni gonadni stromalni tumorji	0	0	0	0	0	0	0	0	0	0	0	0	0	0	0	0	0	0
Disgerminom in seminom	75	0	0	0	0	0	0	0	0	0	0	0	0	0	0	0	0	0
Drugi maligni germinalni tumorji	43	0	0	0	0	0	0	0	0	0	0	0	0	0	0	0	0	0
Maligni trofoblastni tumorji	10	0	0	0	0	0	0	0	0	0	0	0	0	0	0	0	0	0
Maligni gliomi	158	0	0	0	0	0	0	0	0	0	0	0	0	0	0	0	0	0
Maligni nevroepitelijski tumorji	5	0	0	0	0	0	0	0	1	0	1	0	0	0	0	0	0	0
Maligni meningeom	2	0	0	0	0	0	0	0	0	0	0	0	0	0	0	0	0	0
Maligni tumorji živčnih ovojnic	3	1	0	0	0	0	0	0	0	0	0	0	0	0	0	0	0	0
Ne-Hodgkinov limfom	284	16	0	0	0	0	0	0	0	0	0	0	0	0	0	0	0	0
Hodgkinova bolezen	51	1	0	0	0	0	0	0	0	0	0	0	0	0	0	0	0	0
Plazmocitni tumorji	24	0	0	0	0	0	0	0	0	0	0	0	0	0	0	0	0	0
Kronična limfocitna levkemija	21	6	0	0	0	0	0	0	0	0	0	0	0	0	0	0	0	0
Levkemija, razen kronične limfocitne	20	7	0	0	0	0	0	0	0	0	0	0	0	0	0	0	0	0
Druge limforetikulumske neoplazme	0	0	0	0	0	0	0	0	0	0	0	0	0	0	0	0	0	0
Kronične mieloproliferativne bolezni	1	0	0	0	0	0	0	0	0	0	0	0	0	0	0	0	0	0
Mielodisplastični sindromi	2	0	0	0	0	0	0	0	0	0	0	0	0	0	0	0	0	0
Drugi opredeljeni maligni tumorji	1	1	0	0	0	0	0	0	0	0	0	0	0	0	0	0	0	0
Maligni tumor, neopredeljen	3	0	0	0	0	0	0	0	0	0	0	0	0	0	0	0	1	0

Nadaljevanje →

Tabela 2: Nadaljevanje.

Histološka vrsta	Skupaj		Primarna lokacija (šifra MKB)															
	C00–C96		C37		C38		C39		C40		C41		C43		C44		C45	
	H	C	H	C	H	C	H	C	H	C	H	C	H	C	H	C	H	C
Vse vrste	5826	387	8	0	5	0	0	0	8	0	6	1	368	2	241	39	27	3
Drobnocelični karcinom	113	35	0	0	0	0	0	0	0	0	0	0	0	0	0	0	0	0
Nedrobnocelični karcinom	54	22	0	0	0	0	0	0	0	0	0	0	0	0	0	0	0	0
Ploščatocelični karcinom	775	69	1	0	0	0	0	0	0	0	0	0	0	0	86	20	0	0
Bazalnocelični karcinom	136	18	0	0	0	0	0	0	0	0	0	0	0	0	135	18	0	0
Prehodnocelični karcinom	123	4	0	0	0	0	0	0	0	0	0	0	0	0	0	0	0	0
Adenokarcinom	3261	153	0	0	0	0	0	0	0	0	0	0	0	0	10	0	0	0
Drugi opredeljeni karcinomi	69	3	0	0	0	0	0	0	0	0	0	0	0	0	0	0	0	0
Karcinom, neopredeljen	41	45	0	0	0	0	0	0	0	0	0	0	0	0	1	1	0	0
Maligni timom	7	0	7	0	0	0	0	0	0	0	0	0	0	0	0	0	0	0
Maligni paragangliom/feokromocitom	0	0	0	0	0	0	0	0	0	0	0	0	0	0	0	0	0	0
Maligni melanom	386	2	0	0	0	0	0	0	0	0	0	0	368	2	0	0	0	0
Fibrosarkom	3	0	0	0	1	0	0	0	0	0	0	0	0	0	1	0	0	0
Fibrohistiocitni sarkom	8	0	0	0	0	0	0	0	0	0	0	0	0	0	8	0	0	0
Liposarkom	17	0	0	0	0	0	0	0	0	0	0	0	0	0	0	0	0	0
Leiomijsarkom	13	0	0	0	0	0	0	0	0	0	0	0	0	0	0	0	0	0
Rabdomijsarkom	4	0	0	0	0	0	0	0	1	0	0	0	0	0	0	0	0	0
Sinovijski sarkom	5	0	0	0	0	0	0	0	0	0	0	0	0	0	0	0	0	0
Angiosarkom	1	0	0	0	0	0	0	0	0	0	0	0	0	0	0	0	0	0
Kaposijev sarkom	0	0	0	0	0	0	0	0	0	0	0	0	0	0	0	0	0	0
Osteosarkom	4	0	0	0	1	0	0	0	2	0	0	0	0	0	0	0	0	0
Hondrosarkom	8	0	0	0	0	0	0	0	2	0	4	0	0	0	0	0	0	0
Ewingov sarkom/PNET	4	0	0	0	0	0	0	0	2	0	0	0	0	0	0	0	0	0
Drugi opredeljeni sarkomi	3	0	0	0	0	0	0	0	0	0	0	0	0	0	0	0	0	0
Sarkom, neopredeljen	18	1	0	0	1	0	0	0	1	0	1	0	0	0	0	0	0	0
Kompleksni mešani in stromalni maligni tumorji	42	0	0	0	0	0	0	0	0	0	0	0	0	0	0	0	0	0
Fibroepitelijski maligni tumorji	1	0	0	0	0	0	0	0	0	0	0	0	0	0	0	0	0	0
Maligni mezoteliom	27	3	0	0	0	0	0	0	0	0	0	0	0	0	0	0	27	3
Maligni gonadni stromalni tumorji	0	0	0	0	0	0	0	0	0	0	0	0	0	0	0	0	0	0
Disgerminom in seminom	75	0	0	0	0	0	0	0	0	0	0	0	0	0	0	0	0	0
Drugi maligni germinalni tumorji	43	0	0	0	2	0	0	0	0	0	0	0	0	0	0	0	0	0
Maligni trofoblastni tumorji	10	0	0	0	0	0	0	0	0	0	0	0	0	0	0	0	0	0
Maligni gliomi	158	0	0	0	0	0	0	0	0	0	0	0	0	0	0	0	0	0
Maligni nevroepitelijski tumorji	5	0	0	0	0	0	0	0	0	0	0	0	0	0	0	0	0	0
Maligni meningeom	2	0	0	0	0	0	0	0	0	0	0	0	0	0	0	0	0	0
Maligni tumorji živčnih ovojnic	3	1	0	0	0	0	0	0	0	0	0	0	0	0	0	0	0	0
Ne-Hodgkinov limfom	284	16	0	0	0	0	0	0	0	0	0	0	0	0	0	0	0	0
Hodgkinova bolezen	51	1	0	0	0	0	0	0	0	0	0	0	0	0	0	0	0	0
Plazmocitni tumorji	24	0	0	0	0	0	0	0	0	0	0	0	0	0	0	0	0	0
Kronična limfocitna levkemija	21	6	0	0	0	0	0	0	0	0	0	0	0	0	0	0	0	0
Levkemija, razen kronične limfocitne	20	7	0	0	0	0	0	0	0	0	0	0	0	0	0	0	0	0
Druge limforetikulumske neoplazme	0	0	0	0	0	0	0	0	0	0	0	0	0	0	0	0	0	0
Kronične mieloproliferativne bolezni	1	0	0	0	0	0	0	0	0	0	0	0	0	0	0	0	0	0
Mielodisplastični sindromi	2	0	0	0	0	0	0	0	0	0	0	0	0	0	0	0	0	0
Drugi opredeljeni maligni tumorji	1	1	0	0	0	0	0	0	0	0	1	1	0	0	0	0	0	0
Maligni tumor, neopredeljen	3	0	0	0	0	0	0	0	0	0	0	0	0	0	0	0	0	0

Nadaljevanje →

Tabela 2: Nadaljevanje.

Histološka vrsta	Skupaj		Primarna lokacija (šifra MKB)															
			C00–C96		C46		C47		C48		C49		C50		C51		C52	
	H	C	H	C	H	C	H	C	H	C	H	C	H	C	H	C	H	C
Vse vrste	5826	387	0	0	2	1	13	1	47	0	1104	61	40	0	6	0	66	0
Drobnocelični karcinom	113	35	0	0	0	0	0	0	0	0	0	0	0	0	0	0	0	0
Nedrobnocelični karcinom	54	22	0	0	0	0	0	0	0	0	0	0	0	0	0	0	0	0
Ploščatocelični karcinom	775	69	0	0	0	0	0	0	0	0	0	0	36	0	6	0	53	0
Bazalnocelični karcinom	136	18	0	0	0	0	0	0	0	0	0	0	1	0	0	0	0	0
Prehodnocelični karcinom	123	4	0	0	0	0	0	0	0	0	0	0	0	0	0	0	0	0
Adenokarcinom	3261	153	0	0	0	0	9	0	0	0	1091	44	2	0	0	0	11	0
Drugi opredeljeni karcinomi	69	3	0	0	0	0	0	0	0	0	7	0	0	0	0	0	1	0
Karcinom, neopredeljen	41	45	0	0	0	0	0	0	0	0	5	17	0	0	0	0	0	0
Maligni timom	7	0	0	0	0	0	0	0	0	0	0	0	0	0	0	0	0	0
Maligni paragangliom/feokromocitom	0	0	0	0	0	0	0	0	0	0	0	0	0	0	0	0	0	0
Maligni melanom	386	2	0	0	0	0	0	0	0	0	0	0	1	0	0	0	0	0
Fibrosarkom	3	0	0	0	0	0	0	0	1	0	0	0	0	0	0	0	0	0
Fibrohistiocitni sarkom	8	0	0	0	0	0	0	0	0	0	0	0	0	0	0	0	0	0
Liposarkom	17	0	0	0	0	0	2	0	13	0	0	0	0	0	0	0	0	0
Leiomyosarkom	13	0	0	0	0	0	1	0	8	0	0	0	0	0	0	0	0	0
Rabdomiosarkom	4	0	0	0	0	0	0	0	1	0	0	0	0	0	0	0	0	0
Sinovijski sarkom	5	0	0	0	0	0	0	0	4	0	0	0	0	0	0	0	0	0
Angiosarkom	1	0	0	0	0	0	0	0	1	0	0	0	0	0	0	0	0	0
Kaposijev sarkom	0	0	0	0	0	0	0	0	0	0	0	0	0	0	0	0	0	0
Osteosarkom	4	0	0	0	0	0	0	0	1	0	0	0	0	0	0	0	0	0
Hondrosarkom	8	0	0	0	0	0	0	0	2	0	0	0	0	0	0	0	0	0
Ewingov sarkom/PNET	4	0	0	0	0	0	0	0	1	0	0	0	0	0	0	0	0	0
Drugi opredeljeni sarkomi	3	0	0	0	0	0	0	0	2	0	0	0	0	0	0	0	0	0
Sarkom, neopredeljen	18	1	0	0	0	0	1	1	11	0	0	0	0	0	0	0	0	0
Kompleksni mešani in stromalni maligni tumorji	42	0	0	0	0	0	0	0	2	0	0	0	0	0	0	0	1	0
Fibroepitelijski maligni tumorji	1	0	0	0	0	0	0	0	0	1	0	0	0	0	0	0	0	0
Maligni mezoteliom	27	3	0	0	0	0	0	0	0	0	0	0	0	0	0	0	0	0
Maligni gonadni stromalni tumorji	0	0	0	0	0	0	0	0	0	0	0	0	0	0	0	0	0	0
Disgerminom in seminom	75	0	0	0	0	0	0	0	0	0	0	0	0	0	0	0	0	0
Drugi maligni germinalni tumorji	43	0	0	0	0	0	0	0	0	0	0	0	0	0	0	0	0	0
Maligni trofoblastni tumorji	10	0	0	0	0	0	0	0	0	0	0	0	0	0	0	0	0	0
Maligni gliomi	158	0	0	0	0	0	0	0	0	0	0	0	0	0	0	0	0	0
Maligni nevroepitelijski tumorji	5	0	0	0	0	0	0	0	0	0	0	0	0	0	0	0	0	0
Maligni meningeom	2	0	0	0	0	0	0	0	0	0	0	0	0	0	0	0	0	0
Maligni tumorji živčnih ovojnic	3	1	0	0	2	1	0	0	0	0	0	0	0	0	0	0	0	0
Ne-Hodgkinov limfom	284	16	0	0	0	0	0	0	0	0	0	0	0	0	0	0	0	0
Hodgkinova bolezen	51	1	0	0	0	0	0	0	0	0	0	0	0	0	0	0	0	0
Plazmocitni tumorji	24	0	0	0	0	0	0	0	0	0	0	0	0	0	0	0	0	0
Kronična limfocitna levkemija	21	6	0	0	0	0	0	0	0	0	0	0	0	0	0	0	0	0
Levkemija, razen kronične limfocitne	20	7	0	0	0	0	0	0	0	0	0	0	0	0	0	0	0	0
Druge limforetikulumske neoplazme	0	0	0	0	0	0	0	0	0	0	0	0	0	0	0	0	0	0
Kronične mieloproliferativne bolezni	1	0	0	0	0	0	0	0	0	0	0	0	0	0	0	0	0	0
Mielodisplastični sindromi	2	0	0	0	0	0	0	0	0	0	0	0	0	0	0	0	0	0
Drugi opredeljeni maligni tumorji	1	1	0	0	0	0	0	0	0	0	0	0	0	0	0	0	0	0
Maligni tumor, neopredeljen	3	0	0	0	0	0	0	0	0	0	0	0	0	0	0	0	0	0

Nadaljevanje →

Tabela 2: Nadaljevanje.

Histološka vrsta	Skupaj		Primarna lokacija (šifra MKB)															
	C00–C96		C54		C55		C56		C57		C58		C60		C61		C62	
	H	C	H	C	H	C	H	C	H	C	H	C	H	C	H	C	H	C
Vse vrste	5826	387	168	0	12	0	87	1	18	0	1	0	3	0	598	0	122	0
Drobnocelični karcinom	113	35	0	0	0	0	0	0	0	0	0	0	0	0	0	0	0	0
Nedrobnocelični karcinom	54	22	0	0	0	0	0	0	0	0	0	0	0	0	0	0	0	0
Ploščatocelični karcinom	775	69	0	0	0	0	2	0	0	0	0	0	3	0	0	0	0	0
Bazalnocelični karcinom	136	18	0	0	0	0	0	0	0	0	0	0	0	0	0	0	0	0
Prehodnocelični karcinom	123	4	0	0	0	0	0	0	0	0	0	0	0	0	2	0	0	0
Adenokarcinom	3261	153	135	0	0	0	82	0	17	0	0	0	0	0	595	0	0	0
Drugi opredeljeni karcinomi	69	3	22	0	0	0	0	0	1	0	0	0	0	0	0	0	0	0
Karcinom, neopredeljen	41	45	0	0	0	0	1	1	0	0	0	0	0	0	1	0	0	0
Maligni timom	7	0	0	0	0	0	0	0	0	0	0	0	0	0	0	0	0	0
Maligni paragangliom/feokromocitom	0	0	0	0	0	0	0	0	0	0	0	0	0	0	0	0	0	0
Maligni melanom	386	2	0	0	0	0	0	0	0	0	0	0	0	0	0	0	0	0
Fibrosarkom	3	0	0	0	0	0	0	0	0	0	0	0	0	0	0	0	0	0
Fibrohistiocitni sarkom	8	0	0	0	0	0	0	0	0	0	0	0	0	0	0	0	0	0
Liposarkom	17	0	0	0	0	0	0	0	0	0	0	0	0	0	0	0	0	0
Leiomijsarkom	13	0	0	0	4	0	0	0	0	0	0	0	0	0	0	0	0	0
Rabdomijsarkom	4	0	0	0	1	0	0	0	0	0	0	0	0	0	0	0	1	0
Sinovijski sarkom	5	0	0	0	0	0	0	0	0	0	0	0	0	0	0	0	0	0
Angiosarkom	1	0	0	0	0	0	0	0	0	0	0	0	0	0	0	0	0	0
Kaposijev sarkom	0	0	0	0	0	0	0	0	0	0	0	0	0	0	0	0	0	0
Osteosarkom	4	0	0	0	0	0	0	0	0	0	0	0	0	0	0	0	0	0
Hondrosarkom	8	0	0	0	0	0	0	0	0	0	0	0	0	0	0	0	0	0
Ewingov sarkom/PNET	4	0	0	0	0	0	0	0	0	0	0	0	0	0	0	0	0	0
Drugi opredeljeni sarkomi	3	0	0	0	0	0	0	0	0	0	0	0	0	0	0	0	0	0
Sarkom, neopredeljen	18	1	0	0	0	0	0	0	0	0	0	0	0	0	0	0	0	0
Kompleksni mešani in stromalni maligni tumorji	42	0	11	0	7	0	2	0	0	0	0	0	0	0	0	0	0	0
Fibroepitelijski maligni tumorji	1	0	0	0	0	0	0	0	0	0	0	0	0	0	0	0	0	0
Maligni mezoteliom	27	3	0	0	0	0	0	0	0	0	0	0	0	0	0	0	0	0
Maligni gonadni stromalni tumorji	0	0	0	0	0	0	0	0	0	0	0	0	0	0	0	0	0	0
Disgerminom in seminom	75	0	0	0	0	0	0	0	0	0	0	0	0	0	0	0	73	0
Drugi maligni germinalni tumorji	43	0	0	0	0	0	0	0	0	0	0	0	0	0	0	0	39	0
Maligni trofoblastni tumorji	10	0	0	0	0	0	0	0	0	0	1	0	0	0	0	0	9	0
Maligni gliomi	158	0	0	0	0	0	0	0	0	0	0	0	0	0	0	0	0	0
Maligni nevroepitelijski tumorji	5	0	0	0	0	0	0	0	0	0	0	0	0	0	0	0	0	0
Maligni meningeom	2	0	0	0	0	0	0	0	0	0	0	0	0	0	0	0	0	0
Maligni tumorji živčnih ovojnic	3	1	0	0	0	0	0	0	0	0	0	0	0	0	0	0	0	0
Ne-Hodgkinov limfom	284	16	0	0	0	0	0	0	0	0	0	0	0	0	0	0	0	0
Hodgkinova bolezen	51	1	0	0	0	0	0	0	0	0	0	0	0	0	0	0	0	0
Plazmocitni tumorji	24	0	0	0	0	0	0	0	0	0	0	0	0	0	0	0	0	0
Kronična limfocitna levkemija	21	6	0	0	0	0	0	0	0	0	0	0	0	0	0	0	0	0
Levkemija, razen kronične limfocitne	20	7	0	0	0	0	0	0	0	0	0	0	0	0	0	0	0	0
Druge limforetikulumske neoplazme	0	0	0	0	0	0	0	0	0	0	0	0	0	0	0	0	0	0
Kronične mieloproliferativne bolezni	1	0	0	0	0	0	0	0	0	0	0	0	0	0	0	0	0	0
Mielodisplastični sindromi	2	0	0	0	0	0	0	0	0	0	0	0	0	0	0	0	0	0
Drugi opredeljeni maligni tumorji	1	1	0	0	0	0	0	0	0	0	0	0	0	0	0	0	0	0
Maligni tumor, neopredeljen	3	0	0	0	0	0	0	0	0	0	0	0	0	0	0	0	0	0

Nadaljevanje →

Tabela 2: Nadaljevanje.

Histološka vrsta	Skupaj		Primarna lokacija (šifra MKB)															
			C00–C96		C63		C64		C65		C66		C67		C68		C69	
	H	C	H	C	H	C	H	C	H	C	H	C	H	C	H	C	H	C
Vse vrste	5826	387	4	0	71	6	9	1	7	1	107	2	1	0	6	0	2	0
Drobnocelični karcinom	113	35	0	0	0	0	0	0	0	0	1	0	0	0	0	0	0	0
Nedrobnocelični karcinom	54	22	0	0	0	0	0	0	0	0	0	0	0	0	0	0	0	0
Ploščatocelični karcinom	775	69	1	0	0	0	0	0	0	0	1	0	0	0	1	0	0	0
Bazalnocelični karcinom	136	18	0	0	0	0	0	0	0	0	0	0	0	0	0	0	0	0
Prehodnocelični karcinom	123	4	0	0	0	0	8	1	7	1	104	2	1	0	0	0	0	0
Adenokarcinom	3261	153	0	0	68	6	0	0	0	0	0	0	0	0	0	0	0	0
Drugi opredeljeni karcinomi	69	3	0	0	0	0	0	0	0	0	1	0	0	0	1	0	0	0
Karcinom, neopredeljen	41	45	0	0	0	0	0	0	0	0	0	0	0	0	0	0	0	0
Maligni timom	7	0	0	0	0	0	0	0	0	0	0	0	0	0	0	0	0	0
Maligni paragangliom/feokromocitom	0	0	0	0	0	0	0	0	0	0	0	0	0	0	0	0	0	0
Maligni melanom	386	2	0	0	0	0	0	0	0	0	0	0	0	0	3	0	0	0
Fibrosarkom	3	0	0	0	0	0	0	0	0	0	0	0	0	0	0	0	0	0
Fibrohistiocitni sarkom	8	0	0	0	0	0	0	0	0	0	0	0	0	0	0	0	0	0
Liposarkom	17	0	2	0	0	0	0	0	0	0	0	0	0	0	0	0	0	0
Leiomijsarkom	13	0	0	0	0	0	0	0	0	0	0	0	0	0	0	0	0	0
Rabdomijsarkom	4	0	0	0	0	0	0	0	0	0	0	0	0	0	0	0	0	0
Sinovijski sarkom	5	0	0	0	0	0	0	0	0	0	0	0	0	0	0	0	0	0
Angiosarkom	1	0	0	0	0	0	0	0	0	0	0	0	0	0	0	0	0	0
Kaposijev sarkom	0	0	0	0	0	0	0	0	0	0	0	0	0	0	0	0	0	0
Osteosarkom	4	0	0	0	0	0	0	0	0	0	0	0	0	0	0	0	0	0
Hondrosarkom	8	0	0	0	0	0	0	0	0	0	0	0	0	0	0	0	0	0
Ewingov sarkom/PNET	4	0	0	0	0	0	1	0	0	0	0	0	0	0	0	0	0	0
Drugi opredeljeni sarkomi	3	0	1	0	0	0	0	0	0	0	0	0	0	0	0	0	0	0
Sarkom, neopredeljen	18	1	0	0	0	0	0	0	0	0	0	0	0	0	0	0	0	0
Kompleksni mešani in stromalni maligni tumorji	42	0	0	0	3	0	0	0	0	0	0	0	0	0	0	0	0	0
Fibroepitelijski maligni tumorji	1	0	0	0	0	0	0	0	0	0	0	0	0	0	0	0	0	0
Maligni mezoteliom	27	3	0	0	0	0	0	0	0	0	0	0	0	0	0	0	0	0
Maligni gonadni stromalni tumorji	0	0	0	0	0	0	0	0	0	0	0	0	0	0	0	0	0	0
Disgerminom in seminom	75	0	0	0	0	0	0	0	0	0	0	0	0	0	0	0	0	0
Drugi maligni germinalni tumorji	43	0	0	0	0	0	0	0	0	0	0	0	0	0	0	0	0	0
Maligni trofoblastni tumorji	10	0	0	0	0	0	0	0	0	0	0	0	0	0	0	0	0	0
Maligni gliomi	158	0	0	0	0	0	0	0	0	0	0	0	0	0	0	0	0	0
Maligni nevroepitelijski tumorji	5	0	0	0	0	0	0	0	0	0	0	0	0	0	1	0	0	0
Maligni meningeom	2	0	0	0	0	0	0	0	0	0	0	0	0	0	0	0	2	0
Maligni tumorji živčnih ovojnic	3	1	0	0	0	0	0	0	0	0	0	0	0	0	0	0	0	0
Ne-Hodgkinov limfom	284	16	0	0	0	0	0	0	0	0	0	0	0	0	0	0	0	0
Hodgkinova bolezen	51	1	0	0	0	0	0	0	0	0	0	0	0	0	0	0	0	0
Plazmocitni tumorji	24	0	0	0	0	0	0	0	0	0	0	0	0	0	0	0	0	0
Kronična limfocitna levkemija	21	6	0	0	0	0	0	0	0	0	0	0	0	0	0	0	0	0
Levkemija, razen kronične limfocitne	20	7	0	0	0	0	0	0	0	0	0	0	0	0	0	0	0	0
Druge limforetikulumske neoplazme	0	0	0	0	0	0	0	0	0	0	0	0	0	0	0	0	0	0
Kronične mieloproliferativne bolezni	1	0	0	0	0	0	0	0	0	0	0	0	0	0	0	0	0	0
Mielodisplastični sindromi	2	0	0	0	0	0	0	0	0	0	0	0	0	0	0	0	0	0
Drugi opredeljeni maligni tumorji	1	1	0	0	0	0	0	0	0	0	0	0	0	0	0	0	0	0
Maligni tumor, neopredeljen	3	0	0	0	0	0	0	0	0	0	0	0	0	0	0	0	0	0

Nadaljevanje →

Tabela 2: Nadaljevanje.

Histološka vrsta	Skupaj		Primarna lokacija (šifra MKB)															
			C00–C96		C71		C72		C73		C74		C75		C76		C77	
	H	C	H	C	H	C	H	C	H	C	H	C	H	C	H	C	H	C
Vse vrste	5826	387	157	0	4	0	197	5	3	1	1	0	5	2	22	6	4	3
Drobnocelični karcinom	113	35	0	0	0	0	0	0	0	0	0	0	1	0	2	0	0	0
Nedrobnocelični karcinom	54	22	0	0	0	0	0	0	0	0	0	0	0	0	0	0	0	0
Ploščatocelični karcinom	775	69	0	0	0	0	0	0	0	0	0	0	0	0	10	3	0	0
Bazalnocelični karcinom	136	18	0	0	0	0	0	0	0	0	0	0	0	0	0	0	0	0
Prehodnocelični karcinom	123	4	0	0	0	0	0	0	0	0	0	0	0	0	0	0	0	0
Adenokarcinom	3261	153	0	0	0	0	193	2	2	1	0	0	3	0	5	2	4	3
Drugi opredeljeni karcinomi	69	3	0	0	0	0	4	3	0	0	0	0	0	0	1	0	0	0
Karcinom, neopredeljen	41	45	0	0	0	0	0	0	0	0	0	0	0	2	0	1	0	0
Maligni timom	7	0	0	0	0	0	0	0	0	0	0	0	0	0	0	0	0	0
Maligni paragangliom/feokromocitom	0	0	0	0	0	0	0	0	0	0	0	0	0	0	0	0	0	0
Maligni melanom	386	2	0	0	0	0	0	0	0	0	0	0	0	0	2	0	0	0
Fibrosarkom	3	0	0	0	0	0	0	0	0	0	0	0	0	0	0	0	0	0
Fibrohistiocitni sarkom	8	0	0	0	0	0	0	0	0	0	0	0	0	0	0	0	0	0
Liposarkom	17	0	0	0	0	0	0	0	0	0	0	0	0	0	0	0	0	0
Leiomijsarkom	13	0	0	0	0	0	0	0	0	0	0	0	0	0	0	0	0	0
Rabdomijsarkom	4	0	0	0	0	0	0	0	0	0	0	0	0	0	0	0	0	0
Sinovijski sarkom	5	0	0	0	0	0	0	0	0	0	0	0	0	0	0	0	0	0
Angiosarkom	1	0	0	0	0	0	0	0	0	0	0	0	0	0	0	0	0	0
Kaposijev sarkom	0	0	0	0	0	0	0	0	0	0	0	0	0	0	0	0	0	0
Osteosarkom	4	0	0	0	0	0	0	0	0	0	0	0	0	0	0	0	0	0
Hondrosarkom	8	0	0	0	0	0	0	0	0	0	0	0	0	0	0	0	0	0
Ewingov sarkom/PNET	4	0	0	0	0	0	0	0	0	0	0	0	0	0	0	0	0	0
Drugi opredeljeni sarkomi	3	0	0	0	0	0	0	0	0	0	0	0	0	0	0	0	0	0
Sarkom, neopredeljen	18	1	0	0	0	0	0	0	0	0	0	0	0	0	0	0	0	0
Kompleksni mešani in stromalni maligni tumorji	42	0	0	0	0	0	0	0	0	0	0	0	1	0	0	0	0	0
Fibroepitelijski maligni tumorji	1	0	0	0	0	0	0	0	0	0	0	0	0	0	0	0	0	0
Maligni mezoteliom	27	3	0	0	0	0	0	0	0	0	0	0	0	0	0	0	0	0
Maligni gonadni stromalni tumorji	0	0	0	0	0	0	0	0	0	0	0	0	0	0	0	0	0	0
Disgerminom in seminom	75	0	0	0	0	0	0	0	0	0	1	0	0	0	1	0	0	0
Drugi maligni germinalni tumorji	43	0	1	0	0	0	0	0	0	0	0	0	0	0	0	0	0	0
Maligni trofoblastni tumorji	10	0	0	0	0	0	0	0	0	0	0	0	0	0	0	0	0	0
Maligni gliomi	158	0	155	0	3	0	0	0	0	0	0	0	0	0	0	0	0	0
Maligni nevropitelijski tumorji	5	0	1	0	0	0	0	0	1	0	0	0	0	0	0	0	0	0
Maligni meningeom	2	0	0	0	0	0	0	0	0	0	0	0	0	0	0	0	0	0
Maligni tumorji živčnih ovojnic	3	1	0	0	1	0	0	0	0	0	0	0	0	0	0	0	0	0
Ne-Hodgkinov limfom	284	16	0	0	0	0	0	0	0	0	0	0	0	0	0	0	0	0
Hodgkinova bolezen	51	1	0	0	0	0	0	0	0	0	0	0	0	0	0	0	0	0
Plazmocitni tumorji	24	0	0	0	0	0	0	0	0	0	0	0	0	0	0	0	0	0
Kronična limfocitna levkemija	21	6	0	0	0	0	0	0	0	0	0	0	0	0	0	0	0	0
Levkemija, razen kronične limfocitne	20	7	0	0	0	0	0	0	0	0	0	0	0	0	0	0	0	0
Druge limforetikulumske neoplazme	0	0	0	0	0	0	0	0	0	0	0	0	0	0	0	0	0	0
Kronične mieloproliferativne bolezni	1	0	0	0	0	0	0	0	0	0	0	0	0	0	0	0	0	0
Mielodisplastični sindromi	2	0	0	0	0	0	0	0	0	0	0	0	0	0	0	0	0	0
Drugi opredeljeni maligni tumorji	1	1	0	0	0	0	0	0	0	0	0	0	0	0	0	0	0	0
Maligni tumor, neopredeljen	3	0	0	0	0	0	0	0	0	0	0	0	0	0	1	0	0	0

Nadaljevanje →

Tabela 2: Nadaljevanje.

Histološka vrsta	Skupaj		Primarna lokacija (šifra MKB)															
	C00–C96		C79		C80		C81		C82		C83		C84		C85		C88	
	H	C	H	C	H	C	H	C	H	C	H	C	H	C	H	C	H	C
Vse vrste	5826	387	11	0	35	15	51	1	90	4	168	10	16	1	10	1	0	0
Drobnocelični karcinom	113	35	1	0	0	1	0	0	0	0	0	0	0	0	0	0	0	0
Nedrobnocelični karcinom	54	22	0	0	3	0	0	0	0	0	0	0	0	0	0	0	0	0
Ploščatocelični karcinom	775	69	1	0	4	3	0	0	0	0	0	0	0	0	0	0	0	0
Bazalnocelični karcinom	136	18	0	0	0	0	0	0	0	0	0	0	0	0	0	0	0	0
Prehodnocelični karcinom	123	4	0	0	1	0	0	0	0	0	0	0	0	0	0	0	0	0
Adenokarcinom	3261	153	5	0	14	9	0	0	0	0	0	0	0	0	0	0	0	0
Drugi opredeljeni karcinomi	69	3	0	0	0	0	0	0	0	0	0	0	0	0	0	0	0	0
Karcinom, neopredeljen	41	45	0	0	4	2	0	0	0	0	0	0	0	0	0	0	0	0
Maligni timom	7	0	0	0	0	0	0	0	0	0	0	0	0	0	0	0	0	0
Maligni paragangliom/feokromocitom	0	0	0	0	0	0	0	0	0	0	0	0	0	0	0	0	0	0
Maligni melanom	386	2	4	0	6	0	0	0	0	0	0	0	0	0	0	0	0	0
Fibrosarkom	3	0	0	0	0	0	0	0	0	0	0	0	0	0	0	0	0	0
Fibrohistiocitni sarkom	8	0	0	0	0	0	0	0	0	0	0	0	0	0	0	0	0	0
Liposarkom	17	0	0	0	0	0	0	0	0	0	0	0	0	0	0	0	0	0
Leiomijsarkom	13	0	0	0	0	0	0	0	0	0	0	0	0	0	0	0	0	0
Rabdomijsarkom	4	0	0	0	0	0	0	0	0	0	0	0	0	0	0	0	0	0
Sinovijski sarkom	5	0	0	0	0	0	0	0	0	0	0	0	0	0	0	0	0	0
Angiosarkom	1	0	0	0	0	0	0	0	0	0	0	0	0	0	0	0	0	0
Kaposijev sarkom	0	0	0	0	0	0	0	0	0	0	0	0	0	0	0	0	0	0
Osteosarkom	4	0	0	0	0	0	0	0	0	0	0	0	0	0	0	0	0	0
Hondrosarkom	8	0	0	0	0	0	0	0	0	0	0	0	0	0	0	0	0	0
Ewingov sarkom/PNET	4	0	0	0	0	0	0	0	0	0	0	0	0	0	0	0	0	0
Drugi opredeljeni sarkomi	3	0	0	0	0	0	0	0	0	0	0	0	0	0	0	0	0	0
Sarkom, neopredeljen	18	1	0	0	0	0	0	0	0	0	0	0	0	0	0	0	0	0
Kompleksni mešani in stromalni maligni tumorji	42	0	0	0	1	0	0	0	0	0	0	0	0	0	0	0	0	0
Fibroepitelijski maligni tumorji	1	0	0	0	0	0	0	0	0	0	0	0	0	0	0	0	0	0
Maligni mezoteliom	27	3	0	0	0	0	0	0	0	0	0	0	0	0	0	0	0	0
Maligni gonadni stromalni tumorji	0	0	0	0	0	0	0	0	0	0	0	0	0	0	0	0	0	0
Disgerminom in seminom	75	0	0	0	0	0	0	0	0	0	0	0	0	0	0	0	0	0
Drugi maligni germinalni tumorji	43	0	0	0	1	0	0	0	0	0	0	0	0	0	0	0	0	0
Maligni trofoblastni tumorji	10	0	0	0	0	0	0	0	0	0	0	0	0	0	0	0	0	0
Maligni gliomi	158	0	0	0	0	0	0	0	0	0	0	0	0	0	0	0	0	0
Maligni nevroepitelijski tumorji	5	0	0	0	0	0	0	0	0	0	0	0	0	0	0	0	0	0
Maligni meningeom	2	0	0	0	0	0	0	0	0	0	0	0	0	0	0	0	0	0
Maligni tumorji živčnih ovojnic	3	1	0	0	0	0	0	0	0	0	0	0	0	0	0	0	0	0
Ne-Hodgkinov limfom	284	16	0	0	0	0	0	0	90	4	168	10	16	1	10	1	0	0
Hodgkinova bolezen	51	1	0	0	0	0	51	1	0	0	0	0	0	0	0	0	0	0
Plazmocitni tumorji	24	0	0	0	0	0	0	0	0	0	0	0	0	0	0	0	0	0
Kronična limfocitna levkemija	21	6	0	0	0	0	0	0	0	0	0	0	0	0	0	0	0	0
Levkemija, razen kronične limfocitne	20	7	0	0	0	0	0	0	0	0	0	0	0	0	0	0	0	0
Druge limforetikulumske neoplazme	0	0	0	0	0	0	0	0	0	0	0	0	0	0	0	0	0	0
Kronične mieloproliferativne bolezni	1	0	0	0	0	0	0	0	0	0	0	0	0	0	0	0	0	0
Mielodisplastični sindromi	2	0	0	0	0	0	0	0	0	0	0	0	0	0	0	0	0	0
Drugi opredeljeni maligni tumorji	1	1	0	0	0	0	0	0	0	0	0	0	0	0	0	0	0	0
Maligni tumor, neopredeljen	3	0	0	0	1	0	0	0	0	0	0	0	0	0	0	0	0	0

Nadaljevanje →

Tabela 2: Nadaljevanje.

Histološka vrsta	Skupaj		Primarna lokacija (šifra MKB)													
	C00–C96		C90		C91		C92		C93		C94		C95		C96	
	H	C	H	C	H	C	H	C	H	C	H	C	H	C	H	C
Vse vrste	5826	387	24	0	36	11	5	2	0	0	0	0	0	0	3	0
Drobnocelični karcinom	113	35	0	0	0	0	0	0	0	0	0	0	0	0	0	0
Nedrobnocelični karcinom	54	22	0	0	0	0	0	0	0	0	0	0	0	0	0	0
Ploščatocelični karcinom	775	69	0	0	0	0	0	0	0	0	0	0	0	0	0	0
Bazalnocelični karcinom	136	18	0	0	0	0	0	0	0	0	0	0	0	0	0	0
Prehodnocelični karcinom	123	4	0	0	0	0	0	0	0	0	0	0	0	0	0	0
Adenokarcinom	3261	153	0	0	0	0	0	0	0	0	0	0	0	0	0	0
Drugi opredeljeni karcinomi	69	3	0	0	0	0	0	0	0	0	0	0	0	0	0	0
Karcinom, neopredeljen	41	45	0	0	0	0	0	0	0	0	0	0	0	0	0	0
Maligni timom	7	0	0	0	0	0	0	0	0	0	0	0	0	0	0	0
Maligni paragangliom/feokromocitom	0	0	0	0	0	0	0	0	0	0	0	0	0	0	0	0
Maligni melanom	386	2	0	0	0	0	0	0	0	0	0	0	0	0	0	0
Fibrosarkom	3	0	0	0	0	0	0	0	0	0	0	0	0	0	0	0
Fibrohistiocitni sarkom	8	0	0	0	0	0	0	0	0	0	0	0	0	0	0	0
Liposarkom	17	0	0	0	0	0	0	0	0	0	0	0	0	0	0	0
Leiomijsarkom	13	0	0	0	0	0	0	0	0	0	0	0	0	0	0	0
Rabdomiosarkom	4	0	0	0	0	0	0	0	0	0	0	0	0	0	0	0
Sinovijski sarkom	5	0	0	0	0	0	0	0	0	0	0	0	0	0	0	0
Angiosarkom	1	0	0	0	0	0	0	0	0	0	0	0	0	0	0	0
Kaposijev sarkom	0	0	0	0	0	0	0	0	0	0	0	0	0	0	0	0
Osteosarkom	4	0	0	0	0	0	0	0	0	0	0	0	0	0	0	0
Hondrosarkom	8	0	0	0	0	0	0	0	0	0	0	0	0	0	0	0
Ewingov sarkom/PNET	4	0	0	0	0	0	0	0	0	0	0	0	0	0	0	0
Drugi opredeljeni sarkomi	3	0	0	0	0	0	0	0	0	0	0	0	0	0	0	0
Sarkom, neopredeljen	18	1	0	0	0	0	0	0	0	0	0	0	0	0	0	0
Kompleksni mešani in stromalni maligni tumorji	42	0	0	0	0	0	0	0	0	0	0	0	0	0	0	0
Fibroepitelijski maligni tumorji	1	0	0	0	0	0	0	0	0	0	0	0	0	0	0	0
Maligni mezoteliom	27	3	0	0	0	0	0	0	0	0	0	0	0	0	0	0
Maligni gonadni stromalni tumorji	0	0	0	0	0	0	0	0	0	0	0	0	0	0	0	0
Disgerminom in seminom	75	0	0	0	0	0	0	0	0	0	0	0	0	0	0	0
Drugi maligni germinalni tumorji	43	0	0	0	0	0	0	0	0	0	0	0	0	0	0	0
Maligni trofoblastni tumorji	10	0	0	0	0	0	0	0	0	0	0	0	0	0	0	0
Maligni gliomi	158	0	0	0	0	0	0	0	0	0	0	0	0	0	0	0
Maligni nevroepitelijski tumorji	5	0	0	0	0	0	0	0	0	0	0	0	0	0	0	0
Maligni meningeom	2	0	0	0	0	0	0	0	0	0	0	0	0	0	0	0
Maligni tumorji živčnih ovojnic	3	1	0	0	0	0	0	0	0	0	0	0	0	0	0	0
Ne-Hodgkinov limfom	284	16	0	0	0	0	0	0	0	0	0	0	0	0	0	0
Hodgkinova bolezen	51	1	0	0	0	0	0	0	0	0	0	0	0	0	0	0
Plazmocitni tumorji	24	0	24	0	0	0	0	0	0	0	0	0	0	0	0	0
Kronična limfocitna levkemija	21	6	0	0	21	6	0	0	0	0	0	0	0	0	0	0
Levkemija, razen kronične limfocitne	20	7	0	0	15	5	5	2	0	0	0	0	0	0	0	0
Druge limforetikulumske neoplazme	0	0	0	0	0	0	0	0	0	0	0	0	0	0	0	0
Kronične mieloproliferativne bolezni	1	0	0	0	0	0	0	0	0	0	0	0	0	0	1	0
Mielodisplastični sindromi	2	0	0	0	0	0	0	0	0	0	0	0	0	0	2	0
Drugi opredeljeni maligni tumorji	1	1	0	0	0	0	0	0	0	0	0	0	0	0	0	0
Maligni tumor, neopredeljen	3	0	0	0	0	0	0	0	0	0	0	0	0	0	0	0

Tabela 3: Incidenca najpogostejših lokacij raka po statističnih regijah in spolu, Onkološki inštitut Ljubljana 2017.

Statistična regija	Spol	Skupaj	Primarna lokacija (šifra MKB)											
		C00–C96	C16	C18	C19	C20	C34	C44	C50	C53	C54	C61	Drugo (C00–C96)	D06*
Slovenija, skupaj	M	3147	105	133	26	188	502	153	7	–	–	612	1421	–
	Ž	3139	42	92	12	95	287	128	1159	66	168	–	1090	6
Pomurska	M	191	4	2	2	24	23	12	0	–	–	52	72	–
	Ž	111	0	1	0	9	7	4	30	1	12	–	47	1
Podravska	M	376	9	2	0	28	66	17	0	–	–	70	184	–
	Ž	322	3	5	0	15	38	14	109	5	16	–	117	0
Koroška	M	89	3	3	0	7	13	4	1	–	–	19	39	–
	Ž	93	1	1	1	3	16	5	30	2	7	–	27	0
Savinjska	M	369	18	19	3	18	58	14	0	–	–	74	165	–
	Ž	338	4	10	2	10	32	7	107	10	18	–	138	1
Zasavska	M	83	2	2	2	4	18	3	1	–	–	13	38	–
	Ž	81	3	4	1	3	4	2	37	1	7	–	19	0
Posavska	M	105	3	5	0	8	16	10	0	–	–	24	39	–
	Ž	143	3	6	2	2	12	2	56	2	8	–	50	1
Jugovzhodna Slovenija	M	195	7	10	8	14	34	9	0	–	–	25	88	–
	Ž	241	4	7	3	4	17	11	96	4	12	–	83	0
Osrednjeslovenska	M	876	29	44	6	43	146	51	2	–	–	155	400	–
	Ž	912	9	26	1	26	88	54	337	13	36	–	322	1
Gorenjska	M	305	12	20	2	16	46	19	1	–	–	56	133	–
	Ž	351	8	14	1	8	29	18	131	15	14	–	113	1
Primorsko-notranjska	M	92	6	4	2	3	15	4	0	–	–	21	37	–
	Ž	79	1	1	0	4	6	3	28	3	10	–	23	0
Goriška	M	207	6	14	0	17	25	4	0	–	–	37	104	–
	Ž	214	6	4	0	5	14	4	94	4	9	–	74	1
Obalno–kraška	M	226	6	8	1	4	38	4	1	–	–	62	102	–
	Ž	217	0	11	1	5	23	4	82	6	19	–	66	0
Neznano	M	33	0	0	0	2	4	2	1	–	–	4	20	–
	Ž	37	0	2	0	1	1	0	22	0	0	–	11	0

* Neupoštevano v skupnem številu: D06 – Maternični vrat, in situ (CIN III)

Opis šifer MKB:

C16 Želodec

C18 Debelo črevo

C19 Rektosigmoidna zveza

C20 Rektum

C34 Sapnica in pljuča

C44 Koža, razen melanoma

C50 Dojka

C53 Maternični vrat

C54 Maternično telo

C61 Prostata

D06 Maternični vrat, in situ (CIN III)

Tabela 4: Incidenca ne-Hodgkinovih limfomov po lokaciji, spolu in starosti, Onkološki inštitut Ljubljana 2017.

Šifra MKB-8	Primarna lokacija	Spol	Vse starosti	Starost																		
				0-	5-	10-	15-	20-	25-	30-	35-	40-	45-	50-	55-	60-	65-	70-	75-	80-	85+	
	Vsi NHL	M+Ž	300	0	0	0	3	2	2	10	5	14	10	17	27	34	39	33	53	33	18	
		M	148	0	0	0	2	2	1	6	3	6	5	9	10	22	14	18	25	19	6	
		Ž	152	0	0	0	1	0	1	4	2	8	5	8	17	12	25	15	28	14	12	
142	Slinavke	M	1	0	0	0	0	0	0	0	0	0	0	0	0	0	0	0	0	0	1	0
		Ž	4	0	0	0	0	0	0	1	0	1	0	1	1	0	0	0	0	0	0	0
145	Usta, drugo	M	0	0	0	0	0	0	0	0	0	0	0	0	0	0	0	0	0	0	0	0
		Ž	2	0	0	0	0	0	0	0	0	0	0	0	0	0	0	0	0	1	1	0
146	Orofarinks	M	8	0	0	0	0	0	0	0	0	0	1	0	1	2	0	1	3	0	0	
		Ž	5	0	0	0	0	0	0	0	0	0	0	0	0	0	0	2	2	0	1	
151	Želodec	M	9	0	0	0	0	0	0	0	1	0	1	2	1	1	0	0	1	2	0	
		Ž	6	0	0	0	0	0	0	0	0	1	0	0	1	2	0	0	2	0	0	
152	Tanko črevo	M	5	0	0	0	0	0	1	0	0	0	1	0	1	0	1	1	0	0	0	
		Ž	1	0	0	0	0	0	0	0	0	0	0	0	1	0	0	0	0	0	0	
153	Debelo črevo	M	1	0	0	0	0	0	0	0	0	0	0	0	0	1	0	0	0	0	0	
		Ž	1	0	0	0	0	0	0	0	0	0	0	0	0	0	0	0	0	1	0	0
158	Retro– in peritonej	M	0	0	0	0	0	0	0	0	0	0	0	0	0	0	0	0	0	0	0	
		Ž	1	0	0	0	0	0	0	0	0	1	0	0	0	0	0	0	0	0	0	
160	Nos, obnosne votline, drugo	M	0	0	0	0	0	0	0	0	0	0	0	0	0	0	0	0	0	0	0	
		Ž	1	0	0	0	0	0	0	0	0	0	0	0	0	0	0	1	0	0	0	
162	Sapnik, sapnica, pljuča	M	1	0	0	0	0	0	0	0	0	0	0	0	0	0	0	0	0	0	1	
		Ž	1	0	0	0	0	0	0	0	0	0	0	0	0	0	0	0	0	1	0	
170	Kosti	M	0	0	0	0	0	0	0	0	0	0	0	0	0	0	0	0	0	0	0	
		Ž	2	0	0	0	0	0	0	0	0	0	1	0	0	1	0	0	0	0	0	
171	Mehka tkiva	M	1	0	0	0	0	0	0	0	0	0	0	0	0	0	0	0	0	0	1	0
		Ž	0	0	0	0	0	0	0	0	0	0	0	0	0	0	0	0	0	0	0	
173	Koža	M	8	0	0	0	0	0	0	1	0	1	0	1	1	1	0	0	2	1	0	
		Ž	9	0	0	0	0	0	0	0	0	0	1	0	1	0	4	0	2	0	1	
174	Dojka	M	0	0	0	0	0	0	0	0	0	0	0	0	0	0	0	0	0	0	0	
		Ž	2	0	0	0	0	0	0	0	0	0	0	1	0	0	0	0	1	0	0	
183	Jajčnik	M	–	–	–	–	–	–	–	–	–	–	–	–	–	–	–	–	–	–	–	
		Ž	1	0	0	0	0	0	0	0	0	0	0	0	1	0	0	0	0	0	0	
186	Modo	M	1	0	0	0	0	0	0	0	0	0	0	0	0	0	0	0	0	0	1	0
		Ž	–	–	–	–	–	–	–	–	–	–	–	–	–	–	–	–	–	–	–	
188	Mehur	M	2	0	0	0	0	0	0	0	0	0	0	2	0	0	0	0	0	0	0	
		Ž	0	0	0	0	0	0	0	0	0	0	0	0	0	0	0	0	0	0	0	
190	Okno	M	2	0	0	0	0	0	0	0	0	1	0	0	0	0	0	0	0	0	1	
		Ž	2	0	0	0	0	0	0	0	0	0	0	0	0	0	1	0	0	1	0	
191	Možgani	M	6	0	0	0	0	0	0	0	0	0	0	0	0	1	1	2	1	1	0	
		Ž	5	0	0	0	0	0	0	0	0	0	0	1	2	0	0	2	0	0	0	
193	Ščitnica	M	0	0	0	0	0	0	0	0	0	0	0	0	0	0	0	0	0	0	0	
		Ž	2	0	0	0	0	0	0	0	0	0	0	0	0	0	0	0	1	1	0	
202	Bezgavke	M	103	0	0	0	2	2	0	5	2	4	2	4	6	16	12	14	18	12	4	
		Ž	107	0	0	0	1	0	1	3	2	5	3	5	10	9	19	11	17	11	10	

Tabela 5: Incidenca raka po stadiju, lokaciji in spolu, Onkološki inštitut Ljubljana 2017.

Šifra MKB-10	Primarna lokacija	Spol	Število novih primerov	Stadij							
				Omejen		Razširjen		Razsejan		Neznan	
				Število	%*	Število	%*	Število	%*	Število	%*
C00-C80	Vse lokacije	M+Ž	5853	2330	39,8	2229	38,1	1134	19,4	160	2,7
		M	2926	1023	35,0	1165	39,8	626	21,4	112	3,8
		Ž	2927	1307	44,7	1064	36,4	508	17,4	48	1,6
C00	Ustnica	M	7	7	100,0	0	0,0	0	0,0	0	0,0
		Ž	2	1	–	1	–	0	–	0	–
C01	Baza jezika	M	27	3	11,1	24	88,9	0	0,0	0	0,0
		Ž	3	1	–	1	–	1	–	0	–
C02	Jezik, drugi deli	M	13	4	30,8	9	69,2	0	0,0	0	0,0
		Ž	9	4	44,4	5	55,6	0	0,0	0	0,0
C03	Dlesen	M	5	0	0,0	4	80,0	1	20,0	0	0,0
		Ž	9	1	11,1	8	88,9	0	0,0	0	0,0
C04	Ustno dno	M	22	4	18,2	17	77,3	1	4,5	0	0,0
		Ž	1	0	–	1	–	0	–	0	–
C05	Nebo	M	9	2	22,2	7	77,8	0	0,0	0	0,0
		Ž	6	2	33,3	4	66,7	0	0,0	0	0,0
C06	Usta, drugi deli	M	12	1	8,3	11	91,7	0	0,0	0	0,0
		Ž	3	0	–	3	–	0	–	0	–
C07	Parotidna žleza	M	6	2	33,3	4	66,7	0	0,0	0	0,0
		Ž	4	1	–	3	–	0	–	0	–
C08	Druge in neopredeljene velike žleze slinavke	M	1	0	–	1	–	0	–	0	–
		Ž	1	0	–	0	–	1	–	0	–
C09	Tonzila	M	37	4	10,8	32	86,5	1	2,7	0	0,0
		Ž	8	0	0,0	8	100,0	0	0,0	0	0,0
C10	Orofarinks	M	25	1	4,0	23	92,0	1	4,0	0	0,0
		Ž	2	0	–	2	–	0	–	0	–
C11	Nazofarinks	M	6	0	0,0	5	83,3	1	16,7	0	0,0
		Ž	3	0	–	2	–	1	–	0	–
C12	Piriformni sinus	M	35	3	8,6	30	85,7	2	5,7	0	0,0
		Ž	8	2	25,0	6	75,0	0	0,0	0	0,0
C13	Hipofarinks	M	22	0	0,0	20	90,9	2	9,1	0	0,0
		Ž	5	1	20,0	4	80,0	0	0,0	0	0,0
C14	Druga in slabo opred. mesta na ustnici, v ustni votlini in farinksu	M	0	0	–	0	–	0	–	0	–
		Ž	0	0	–	0	–	0	–	0	–
C15	Požiralnik	M	34	3	8,8	19	55,9	8	23,5	4	11,8
		Ž	13	0	0,0	11	84,6	2	15,4	0	0,0
C16	Želodec	M	105	7	6,7	48	45,7	40	38,1	10	9,5
		Ž	42	2	4,8	21	50,0	13	31,0	6	14,3
C17	Tanko črevo	M	8	0	0,0	3	37,5	4	50,0	1	12,5
		Ž	5	2	40,0	1	20,0	2	40,0	0	0,0
C18	Debelo črevo	M	133	6	4,5	78	58,6	44	33,1	5	3,8
		Ž	92	4	4,3	51	55,4	35	38,0	2	2,2
C19	Rektosigmoidna zveza	M	26	4	15,4	18	69,2	4	15,4	0	0,0
		Ž	12	0	0,0	6	50,0	6	50,0	0	0,0
C20	Rektum	M	188	16	8,5	126	67,0	44	23,4	2	1,1
		Ž	95	5	5,3	75	78,9	15	15,8	0	0,0
C21	Anus in analni kanal	M	5	0	0,0	1	20,0	2	40,0	2	40,0
		Ž	9	4	44,4	3	33,3	1	11,1	1	11,1
C22	Jetra in intrahepatični vodi	M	10	1	10,0	1	10,0	6	60,0	2	20,0
		Ž	11	2	18,2	3	27,3	4	36,4	2	18,2
C23	Žolčnik	M	2	0	–	0	–	2	–	0	–
		Ž	5	0	0,0	1	20,0	4	80,0	0	0,0
C24	Drugi in neopredeljeni deli biliarnega trakta	M	8	0	0,0	8	100,0	0	0,0	0	0,0
		Ž	4	0	–	2	–	2	–	0	–

Nadaljevanje →

Tabela 5: Nadaljevanje.

Šifra MKB-10	Primarna lokacija	Spol	Število novih primerov	Stadij							
				Omejen		Razširjen		Razsejan		Neznan	
				Število	%*	Število	%*	Število	%*	Število	%*
C25	Trebušna slinavka	M	50	0	0,0	20	40,0	17	34,0	13	26,0
		Ž	41	2	4,9	11	26,8	23	56,1	5	12,2
C26	Druga in slabo opredeljena mesta v prebavnih organih	M	0	0	–	0	–	0	–	0	–
		Ž	1	0	–	0	–	1	–	0	–
C30	Nosna votlina in srednje uho	M	6	0	0,0	5	83,3	0	0,0	1	16,7
		Ž	3	1	–	2	–	0	–	0	–
C31	Obnosni sinusi	M	3	0	–	2	–	0	–	1	–
		Ž	4	1	–	3	–	0	–	0	–
C32	Grlo	M	70	34	48,6	35	50,0	0	0,0	1	1,4
		Ž	3	1	–	2	–	0	–	0	–
C33	Sapnik	M	3	1	–	0	–	1	–	1	–
		Ž	0	0	–	0	–	0	–	0	–
C34	Sapnica in pljuča	M	502	61	12,2	184	36,7	248	49,4	9	1,8
		Ž	287	18	6,3	122	42,5	141	49,1	6	2,1
C37	Timus	M	2	2	–	0	–	0	–	0	–
		Ž	6	4	66,7	1	16,7	1	16,7	0	0,0
C38	Srce, mediastinum, plevra	M	4	1	–	1	–	0	–	2	–
		Ž	1	0	–	0	–	1	–	0	–
C39	Druga in slabo opred. mesta v dihalih in prsni organih	M	0	0	–	0	–	0	–	0	–
		Ž	0	0	–	0	–	0	–	0	–
C40	Kosti, sklepni hrustanec udov	M	5	2	40,0	2	40,0	1	20,0	0	0,0
		Ž	3	0	–	0	–	2	–	1	–
C41	Kosti, sklepni hrustanec, drugje	M	4	3	–	0	–	1	–	0	–
		Ž	3	0	–	3	–	0	–	0	–
C43	Maligni melanom kože	M	208	129	62,0	73	35,1	6	2,9	0	0,0
		Ž	162	107	66,0	54	33,3	1	0,6	0	0,0
C44	Druge maligne neoplazme kože	M	153	146	95,4	5	3,3	0	0,0	2	1,3
		Ž	128	124	96,9	2	1,6	2	1,6	0	0,0
C45	Mezoteliom	M	22	1	4,5	17	77,3	2	9,1	2	9,1
		Ž	8	1	12,5	2	25,0	0	0,0	5	62,5
C46	Kaposijev sarkom	M	0	0	–	0	–	0	–	0	–
		Ž	0	0	–	0	–	0	–	0	–
C47	Periferni živci in avtonomno živčevje	M	2	0	–	1	–	0	–	1	–
		Ž	1	0	–	0	–	1	–	0	–
C48	Peritonej in retroperitonej	M	3	0	–	3	–	0	–	0	–
		Ž	12	0	0,0	3	25,0	9	75,0	0	0,0
C49	Drugo vezivno in mehko tkivo	M	25	6	24,0	14	56,0	3	12,0	2	8,0
		Ž	23	11	47,8	7	30,4	4	17,4	1	4,3
C50	Dojka	M	7	3	42,9	3	42,9	0	0,0	1	14,3
		Ž	1159	666	57,5	428	36,9	62	5,3	3	0,3
C51	Žensko zunanje spolovilo	M	–	–	–	–	–	–	–	–	–
		Ž	41	18	43,9	22	53,7	1	2,4	0	0,0
C52	Nožnica	M	–	–	–	–	–	–	–	–	–
		Ž	6	2	33,3	4	66,7	0	0,0	0	0,0
C53	Maternični vrat	M	–	–	–	–	–	–	–	–	–
		Ž	66	23	34,8	35	53,0	7	10,6	1	1,5
C54	Maternično telo	M	–	–	–	–	–	–	–	–	–
		Ž	168	85	50,6	59	35,1	21	12,5	3	1,8
C55	Maternica, neopredeljeno	M	–	–	–	–	–	–	–	–	–
		Ž	13	4	30,8	5	38,5	3	23,1	1	7,7
C56	Jajčnik	M	–	–	–	–	–	–	–	–	–
		Ž	90	8	8,9	12	13,3	69	76,7	1	1,1

Nadaljevanje →

Tabela 5: Nadaljevanje.

Šifra MKB-10	Primarna lokacija	Spol	Število novih primerov	Stadij							
				Omejen		Razširjen		Razsejan		Neznan	
				Število	%*	Število	%*	Število	%*	Število	%*
C57	Drugi in neopredeljeni ženski spolni organi	M	–	–	–	–	–	–	–	–	–
		Ž	18	1	5,6	3	16,7	14	77,8	0	0,0
C58	Posteljica	M	–	–	–	–	–	–	–	–	–
		Ž	1	0	–	0	–	1	–	0	–
C60	Penis	M	3	0	–	1	–	1	–	1	–
		Ž	–	–	–	–	–	–	–	–	–
C61	Prostata	M	612	284	46,4	229	37,4	75	12,3	24	3,9
		Ž	–	–	–	–	–	–	–	–	–
C62	Modo	M	122	91	74,6	20	16,4	11	9,0	0	0,0
		Ž	–	–	–	–	–	–	–	–	–
C63	Drugi in neopredeljeni moški spolni organi	M	4	1	–	1	–	1	–	1	–
		Ž	–	–	–	–	–	–	–	–	–
C64	Ledvica razen meha	M	55	14	25,5	13	23,6	26	47,3	2	3,6
		Ž	26	6	23,1	6	23,1	13	50,0	1	3,8
C65	Ledvični meh	M	6	0	0,0	2	33,3	4	66,7	0	0,0
		Ž	4	0	–	2	–	2	–	0	–
C66	Sečevod	M	6	1	16,7	3	50,0	2	33,3	0	0,0
		Ž	3	1	–	2	–	0	–	0	–
C67	Sečni mehur	M	80	38	47,5	21	26,3	17	21,3	4	5,0
		Ž	30	12	40,0	16	53,3	2	6,7	0	0,0
C68	Drugi in neopredeljeni sečni organi	M	0	0	–	0	–	0	–	0	–
		Ž	1	1	–	0	–	0	–	0	–
C69	Oko in očesni adneksi	M	3	2	–	1	–	0	–	0	–
		Ž	3	1	–	2	–	0	–	0	–
C70	Meninge	M	1	1	–	0	–	0	–	0	–
		Ž	1	1	–	0	–	0	–	0	–
C71	Možgani	M	108	108	100,0	0	0,0	0	0,0	0	0,0
		Ž	54	54	100,0	0	0,0	0	0,0	0	0,0
C72	Hrbtni mozeg, možganski živci in drugi deli CZS	M	1	1	–	0	–	0	–	0	–
		Ž	4	3	–	1	–	0	–	0	–
C73	Ščitnica	M	48	23	47,9	20	41,7	5	10,4	0	0,0
		Ž	154	119	77,3	32	20,8	3	1,9	0	0,0
C74	Nadledvična žleza	M	1	0	–	0	–	1	–	0	–
		Ž	3	0	–	1	–	2	–	0	–
C75	Druge endokrine žleze in sorodne strukture	M	1	1	–	0	–	0	–	0	–
		Ž	0	0	–	0	–	0	–	0	–
C76	Druga in slabo opredeljena mesta	M	1	1	–	0	–	0	–	0	–
		Ž	6	0	0,0	0	0,0	6	100,0	0	0,0
C77	Metastaza in neopredeljena maligna neoplazma bezgavk	M	18	0	0,0	0	0,0	1	5,6	17	94,4
		Ž	10	0	0,0	0	0,0	1	10,0	9	90,0
C78	Metastaze dihal in prebavil	M	2	0	–	0	–	2	–	0	–
		Ž	5	0	0,0	0	0,0	5	100,0	0	0,0
C79	Metastaze, drugje	M	7	0	0,0	0	0,0	7	100,0	0	0,0
		Ž	4	0	–	0	–	4	–	0	–
C80	Maligna neoplazma brez opredeljenega mesta	M	32	0	0,0	0	0,0	31	96,9	1	3,1
		Ž	19	0	0,0	0	0,0	19	100,0	0	0,0

* Odstotki niso računani, če je skupno število novih primerov manjše od 5.

Tabela 6a: Število in deleži operacij, sistemskih zdravljenj in obsevanj po lokacijah pri bolnikih prvič sprejetih na Onkološki inštitut Ljubljana v letu 2017.

Šifra MKB-10	Primarna lokacija	Število novih primerov	Število kakorkoli zdravljenih		Število operiranih		Število zdravljenih s sistemskim zdravljenjem		Število obsevanih	
			Število	%	Število	%	Število	%	Število	%
C00-C96	Vse lokacije	6286	5239	83,3	1725	27,4	2944	46,8	3453	54,9
C00-C14	Usta in žrelo	291	265	91,1	0	0,0	26	8,9	262	90,0
C15	Požiralnik	47	39	83,0	0	0,0	25	53,2	36	76,6
C16	Želodec	147	109	74,1	9	6,1	80	54,4	72	49,0
C18	Debelo črevo	225	179	79,6	53	23,6	142	63,1	16	7,1
C19-C20	Rektum in rektosigmoidna zveza	321	281	87,5	86	26,8	187	58,3	224	69,8
C22	Jetra in intrahepatični vodi	21	6	28,6	0	0,0	2	9,5	4	19,0
C23-C24	Žolčnik in žolčevodi	19	7	36,8	0	0,0	4	21,1	3	15,8
C25	Trebušna slinavka	91	42	46,2	0	0,0	37	40,7	8	8,8
C32	Grlo	73	67	91,8	0	0,0	6	8,2	67	91,8
C33-C34	Sapnik, sapnici in pljuča	792	671	84,7	0	0,0	264	33,3	604	76,3
C43	Maligni melanom kože	370	288	77,8	280	75,7	16	4,3	39	10,5
C44	Druge maligne neoplazme kože	281	229	81,5	61	21,7	5	1,8	173	61,6
C48-C49	Vezivno in mehko tkivo	63	53	84,1	40	63,5	18	28,6	21	33,3
C50	Dojka	1166	1133	97,2	902	77,4	865	74,2	736	63,1
C53	Maternični vrat	66	61	92,4	10	15,2	3	4,5	52	78,8
C54	Maternično telo	168	156	92,9	31	18,5	45	26,8	123	73,2
C56	Jajčnik	90	83	92,2	32	35,6	77	85,6	4	4,4
C61	Prostata	612	486	79,4	1	0,2	383	62,6	399	65,2
C62	Modo	122	72	59,0	1	0,8	72	59,0	1	0,8
C64-C65	Ledvica z ledvičnim mehcom	91	62	68,1	1	1,1	46	50,5	27	29,7
C67	Sečni mehur	110	79	71,8	1	0,9	50	45,5	35	31,8
C70-C72	Centralni in avtonomni živčni sistem	169	141	83,4	0	0,0	100	59,2	124	73,4
C73	Ščitnica	202	181	89,6	150	74,3	152	75,2	128	63,4
C81	Hodgkinova bolezen	52	46	88,5	0	0,0	41	78,8	27	51,9
C82-C85	ne-Hodgkinovi limfomi	300	225	75,0	8	2,7	182	60,7	96	32,0
C90	Difuzni plazmocitom in maligne neoplazme plazmocitov	24	21	87,5	0	0,0	0	0,0	21	87,5
C91-C95	Levkemije	54	21	38,9	0	0,0	9	16,7	15	27,8
	Ostali	319	236	74,0	59	18,5	107	33,5	136	42,6

Tabela 6b: Število in deleži operacij, sistemskih zdravljenj in obsevanj po lokacijah v okviru prvega zdravljenja na Onkološkem inštitutu Ljubljana pri bolnikih prvič sprejetih v letu 2017.

Šifra MKB-10	Primarna lokacija	Število novih primerov	Število kakorkoli zdravljenih		Število operiranih		Število zdravljenih s sistemskim zdravljenjem		Število obsevanih	
			Število	%	Število	%	Število	%	Število	%
C00-C96	Vse lokacije	6286	4593	73,1	1684	26,8	2593	41,3	2945	46,9
C00-C14	Usta in žrelo	291	256	88,0	0	0,0	24	8,2	253	86,9
C15	Požiralnik	47	38	80,9	0	0,0	24	51,1	35	74,5
C16	Želodec	147	109	74,1	9	6,1	80	54,4	70	47,6
C18	Debelo črevo	225	153	68,0	46	20,4	123	54,7	7	3,1
C19-C20	Rektum in rektosigmoidna zveza	321	263	81,9	81	25,2	177	55,1	210	65,4
C22	Jetra in intrahepatični vodi	21	5	23,8	0	0,0	2	9,5	3	14,3
C23-C24	Žolčnik in žolčevodi	19	3	15,8	0	0,0	2	10,5	1	5,3
C25	Trebušna slinavka	91	35	38,5	0	0,0	33	36,3	5	5,5
C32	Grlo	73	62	84,9	0	0,0	5	6,8	62	84,9
C33-C34	Sapnik, sapnici in pljuča	792	598	75,5	0	0,0	250	31,6	533	67,3
C43	Maligni melanom kože	370	280	75,7	276	74,6	12	3,2	34	9,2
C44	Druge maligne neoplazme kože	281	147	52,3	47	16,7	1	0,4	103	36,7
C48-C49	Vezivno in mehko tkivo	63	49	77,8	38	60,3	18	28,6	19	30,2
C50	Dojka	1166	1119	96,0	900	77,2	862	73,9	725	62,2
C53	Maternični vrat	66	57	86,4	9	13,6	2	3,0	49	74,2
C54	Maternično telo	168	144	85,7	31	18,5	41	24,4	114	67,9
C56	Jajčnik	90	80	88,9	32	35,6	76	84,4	2	2,2
C61	Prostata	612	219	35,8	0	0,0	168	27,5	173	28,3
C62	Modo	122	70	57,4	1	0,8	70	57,4	1	0,8
C64-C65	Ledvica z ledvičnim mehkom	91	29	31,9	1	1,1	19	20,9	14	15,4
C67	Sečni mehur	110	55	50,0	0	0,0	36	32,7	24	21,8
C70-C72	Centralni in avtonomni živčni sistem	169	138	81,7	0	0,0	97	57,4	121	71,6
C73	Ščitnica	202	181	89,6	150	74,3	152	75,2	128	63,4
C81	Hodgkinova bolezen	52	46	88,5	0	0,0	41	78,8	27	51,9
C82-C85	ne-Hodgkinovi limfomi	300	218	72,7	8	2,7	178	59,3	90	30,0
C90	Difuzni plazmocitom in maligne neoplazme plazmocitov	24	16	66,7	0	0,0	0	0,0	16	66,7
C91-C95	Levkemije	54	16	29,6	0	0,0	6	11,1	13	24,1
	Ostali	319	207	64,9	55	17,2	94	29,5	113	35,4



**BOLNIŠNIČNI REGISTER
OI LJUBLJANA**

Poročilo za leto 2017

Ljubljana, december 2018

ISSN 2591-1295