

PRILOGA 1

Potek priprave bolnika na obsevanje

1. Bolnik je uvrščen v čakalno listo s tem, da zdravnik radioterapevt izpolni list za uvrstitev bolnika v čakalno listo. Na list mora napisati
 - ali želi biti zdravnik prisoten med simulacijo (priprava na CT dopoldne)
 - ali je potreben kontrast (prisotnost zdravnika je obvezna)
 - ev. uporaba nestandardnih leg, fiksacijskih pripomočkov ali postopkov, ki niso opredeljeni v protokolu za posamezno lokalizacijo
2. Pred pripravo na simulatorju je bolnik pregledan pri zdravniku radioterapevtu. Ob pregledu pri zdravniku radioterapevtu bolnik podpiše pristanek na zdravljenje z obsevanjem.
3. Datum priprave na obsevanje kot tudi pričetek obsevanja sta določena v dogovoru med radiološkimi inženirji na simulatorjih oziroma obsevalnih aparatih in zdravnikom radioterapevtom.
4. Bolnik je o datumu in terminu priprave na simulatorju obveščen s pismom ali telegramom na dom. V kolikor se bolnik na pripravo ne zgledi, kot je naročeno, radiološki inženir na simulatorju opravi poizvedbo ali je bilo pismo poslano in ali je bila podpisana vročilnica. V dogovoru z radiološkimi inženirji na obsevalnih aparatih in zdravnikom radioterapevtom in inženirji na simulatorju je določen nov datum priprave na simulatorju in v kolikor je to nujno tudi nov datum pričetka obsevanja. O tem se ponovno seznaniti tudi bolnika.
5. Ob pripravi na obsevanje je določena lega bolnika, določeni so postopki in pripomočki, ki zagotavljajo ponovljivost simulatorske lege bolnika in položaja obsevalnih organov. Na bolniku ali na maski se določi in označi izhodiščni izocenter.
6. Po pripravi na simulatorju je bolnik seznanjen s pričetkom obsevanja in spremljan do obsevalnega aparata, oziroma v kolikor je predvideno planiranje obsevanja in naris po planu, ga seznaniti z datumom in uro narisa po planu. Ob pripravi na simulatorju zdravnik radioterapevt izpolni obsevalni karton. V kolikor se priprava vrši brez prisotnosti zdravnika radioterapevta, je obsevalni karton izpolnjen pred pripravo na simulatorju. Na kartonu je napisan tudi datum prve kontrole. Obsevalni karton radiološki inženir po končani pripravi na simulatorju odnese fizikom/dozimetristom v planirnico.
7. V primeru načrtovanega planiranja fiziki/dozimetristi vnesejo potrebne podatke v program za planiranje in vrišejo kožo. Karton odnesejo v vrisovalnico.
8. V enem tednu od priprave na simulatorju zdravnik radioterapevt vriše tarčne volumne in kritične organe. Na karton napiše predpisano celokupno dozo in dozo na frakcijo:

PTV1	$25 \times 2 \text{ Gy} = 50 \text{ Gy}$
PTV2	$5 \times 2 \text{ Gy} = 10 \text{ Gy}$
	TD = 60 Gy

Obsevalni karton vrne fizikom/dozimetristom v planirnico in vpiše datum predaje.

9. Fiziki/dozimetristi v 48. urah izdelajo plan obsevanja. Fizik/dozimetrist, ki je izdelal plan na karton pod rubriko "Fizik" vpiše svoj priimek in pripiše datum izdelave plana. V prej omenjene vrstice pa napiše imena planov. Način planiranja, oblika in količina natisnjenih podatkov sledijo protokolom za posamezno lokalizacijo.

PTV1	$25 \times 2 \text{ Gy} = 50 \text{ Gy}$	plan1
PTV2	$5 \times 2 \text{ Gy} = 10 \text{ Gy}$	plan2
	TD = 60 Gy	kumulativa

Po zaključenem delu fiziki/dozimetristi oddajo karton v sejno sobo in v za to namenjen formular vpišejo datum in uro predaje, ime zdravnika in se podpišejo. V isto vrstico formularja se zdravnik podpiše, ko prevzame karton in napiše datum prevzema. Vsako jutro se prebere seznam prispelih kartonov iz prejšnjega dne. O zaključenem planiranju je zdravnik obveščen na jutranjem sestanku.

10. V primeru, da so pri planiranju nujna dodatna navodila o tem obvestijo s pisnim sporočilom radioterapevta na jutranjem sestanku zdravnikov. Sporočilo mora biti opremljeno z datumom in s podpisom fizika/dozimetrista, ki je izdelal obsevalni plani.
11. Zdravnik radioterapevt v 48. urah pregleda obsevalni plan. V kolikor se strinja z njim, plan potrdi s podpisom na karton in z elektronskim podpisom v programu Focal.

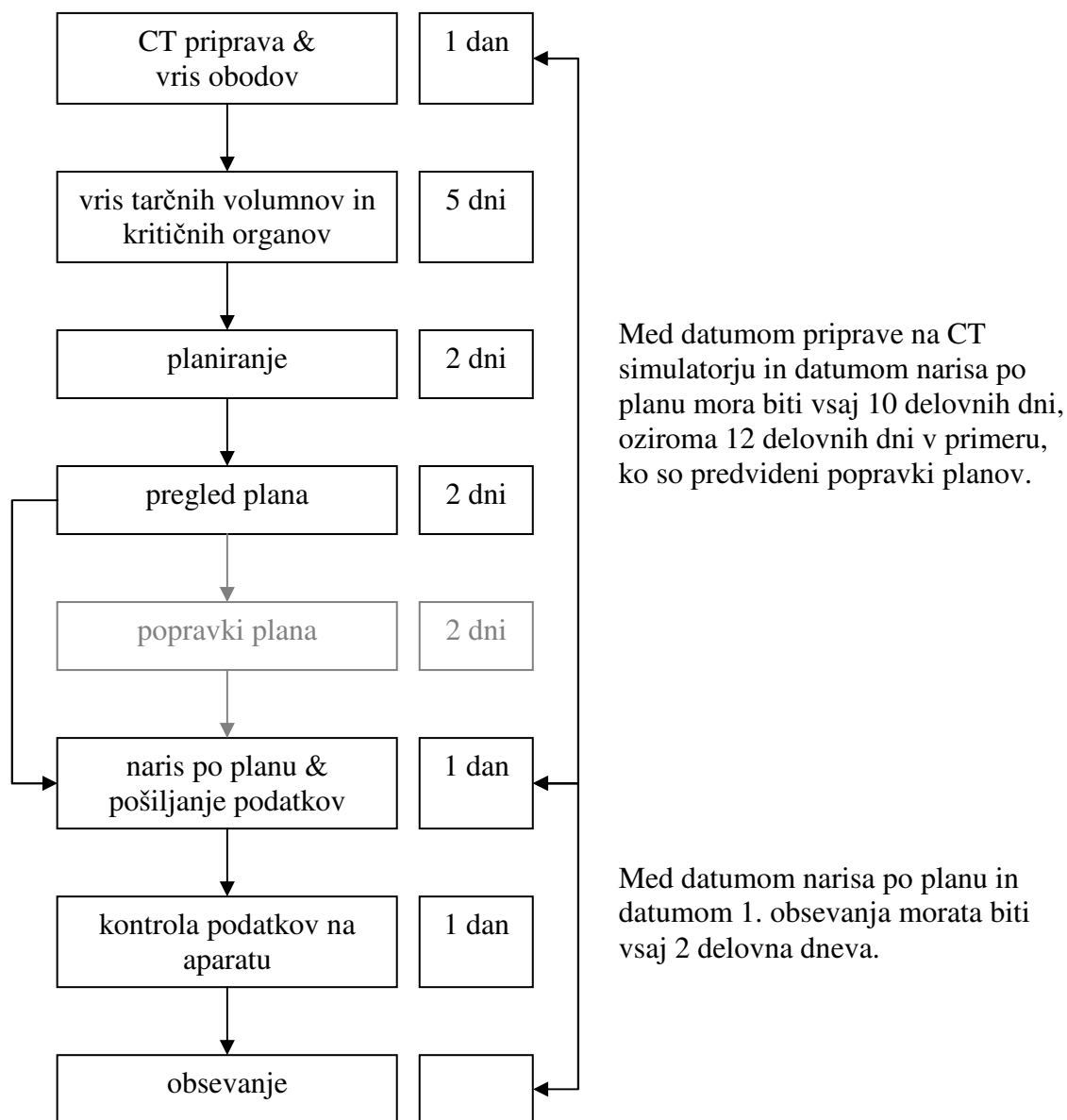
PTV1	$25 \times 2 \text{ Gy} = 50 \text{ Gy}$	plan1	dr. Novak
PTV2	$5 \times 2 \text{ Gy} = 10 \text{ Gy}$	plan2	dr. Novak
	TD = 60 Gy	kumulativa	dr. Novak

Zdravnik radioterapevt odda obsevalni karton po pregledu plana v branžni sobi v predal z imenom "Simulator" najkasneje zjutraj na dan narisa. V primeru, ko se zdravnik radioterapevt z obsevalnim planom ne strinja, vrne karton fiziku/dozimetristu, ki je izdelal plan s pripombami napisanimi na obsevalnem kartonu. V primeru manjših sprememb obsevalnega plana, fizik/dozimetrist popravi plan v 24. urah. V primeru, ko je obsevalni plan potrebno spremeniti v celoti, fizik/dozimetrist to naredi v 48. urah po predaji kartona.

12. Sledi naris plana na simulatorju z določitvijo novega oziroma potrditvijo izhodiščnega ("nultege") izocentra ter zaris na kožo (masko) bolnika. Izjemoma je opravljena tetovaža novega izocentra. Radiološki inženirji na aparatih vrnejo karton fizikom/dozimetristom.
13. Najmanj 24 ur pred pričetkom obsevanja fizik/dozimetrist posreduje podatke potrebne za obsevanje na obsevalni aparat in na obsevalni aparat odnese tudi obsevalni karton. Radiološki inženirji na aparatih preverijo, če so zagotovljeni vsi podatki nujni za obsevanje in če se podatki v programu Impac Multi Access ujemajo z natisnjenimi

podatki na listih v kartonu. V primeru nepopolnih podatkov o tem seznanijo zdravnika radioterapevta preko pisnega sporočila za jutranji sestanek zdravnikov. V primeru neujamanja natisnjenih in elektronsko poslanih podatkov pa o tem obvestijo fizike/dozimetriste. V kolikor obsevanja zaradi nedokončanega postopka ni možno pričeti z dogovorjenim datumom radiološki inženirji določijo nov datum za pričetek obsevanja in o tem še pred predvidenim obsevanjem obvestijo bolnika.

14. V kolikor je nujna korekcija obsevalnega plana, radiološki inženirji prinesejo obsevalni karton na jutranji sestanek zdravnikov, nakar ga zdravnik radioterapevt z ustreznimi navodili preda odgovornemu fiziku/dozimetristu. V kolikor je nujen ponovni naris po planu ali premik izocentra na simulatorju se o datumu in terminu dogovorijo radiološki inženirji na obsevalnih aparatih in simulatorju in o tem obvestijo tudi bolnika.
15. Ob zaključku obsevanja se obsevalni karton prinese v sejno sobo. Zaključek obsevanja potrdi zdravnik radioterapevt s podpisom.



(1 dan velja za 1 delovni dan, natančneje za 24 ur v delovnem dnevu.)